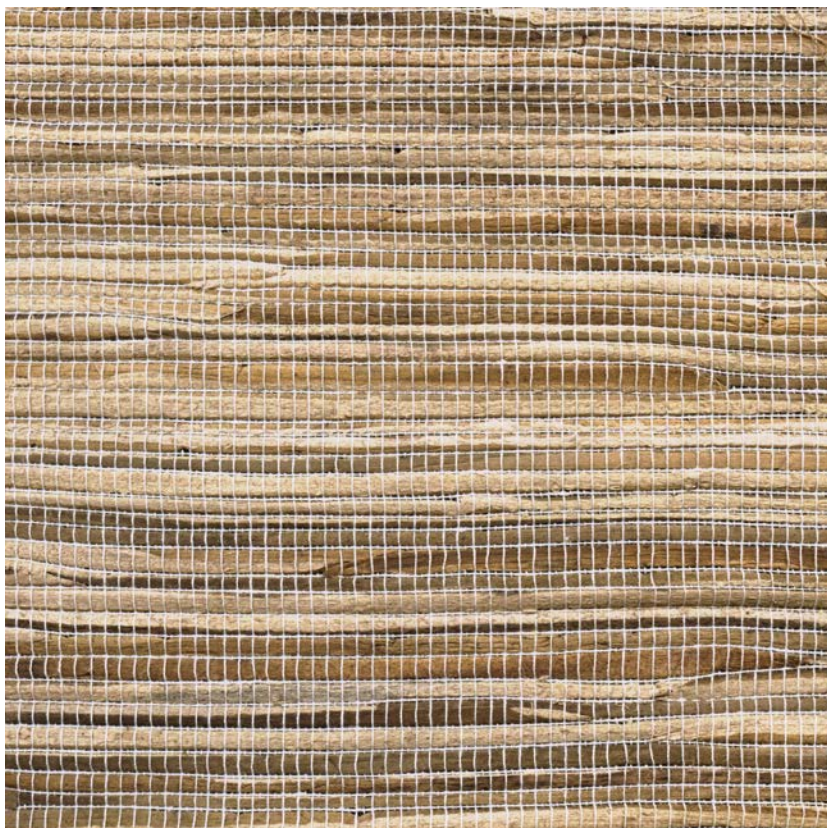


DÉSIGNATION

**JACINTHE D'EAU  
NATURELLE (E01)**

RÉFÉRENCE

**CMO FJA 01 I5**



NOM COLLECTION

**Jacinthe d'eau**

HISTOIRE COLLECTION

La collection de jacinthe d'eau est le fruit d'une sélection minutieuse. Caractérisée par ses trames denses et très matières, cette fibre offre une atmosphère relaxante aux nuances et tissages d'exception. Mélangée au coton, elle invite au repos.

LAIZE UTILE

**Vendu au mètre en 115 cm**

REMARQUES

**Les coloris peuvent varier d'une production à l'autre**

EN SAVOIR PLUS

**[Voir sur le site](#)**

UTILISATION

**Store, paroi coulissante**

RACCORD

**Raccord libre**

POIDS

**215 g**

COMPOSITION

**50% Jacinthe 50% Coton**

LONGUEUR DE PIÈCE MAXIMALE

**20 m**

ENTRETIEN

**Nettoyage à sec**

ENGAGEMENTS PRODUIT

- 🌿 Tissé à la main
- 🌿 1 jour pour tisser 1 m
- 🌿 Fibre naturelle

ENGAGEMENTS MARQUE

**Nos produits promeuvent des économies locales artisanales. Nous préservons des savoir-faire uniques qui se transmettent de génération en génération. Les plantes qui offrent leurs fibres sont cultivées ou prélevées dans le respect de leurs écosystèmes.**

CONTACT

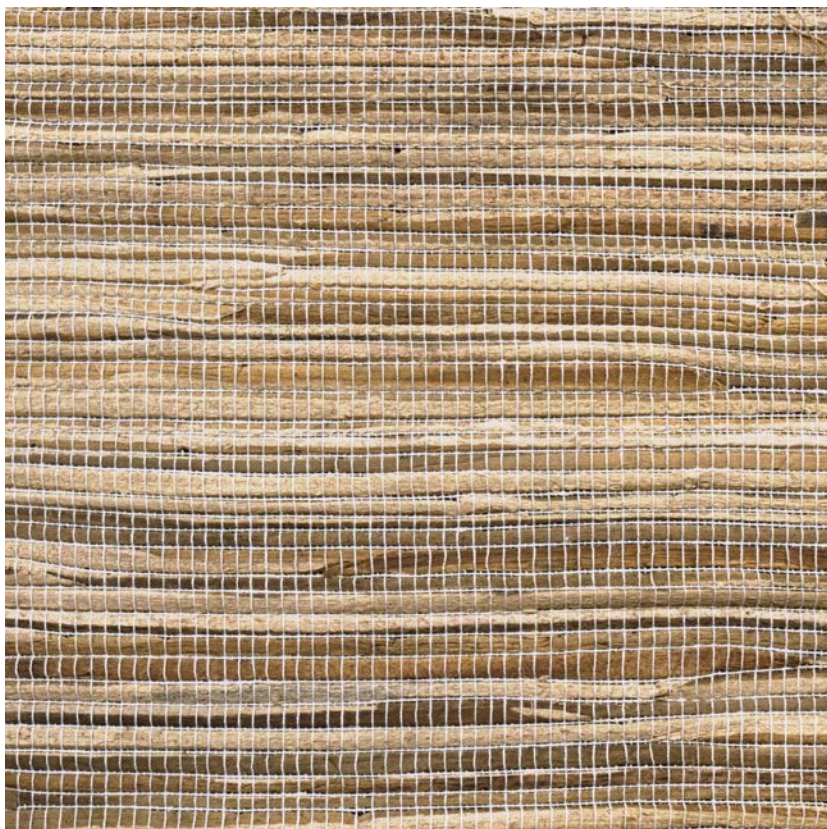
**CMO Paris  
35 Rue de Bellechasse, 75007 Paris  
01 40 20 45 98  
contact@cmoparis.com  
www.cmoparis.com**

NAME

JACINTHE D'EAU  
NATURELLE (E01)

REFERENCE

CMO FJA 01 I5



COLLECTION

Water hyacinth

USE

Blind, sliding panel

COLLECTION'S HISTORY

The water hyacinth collection is the result of a painstaking selection process. Characterized by its dense and substantial weft, this fiber offers a relaxing atmosphere with exceptional shades and weaves. Mixed with cotton, it is an invitation to rest and unwind.

REPEAT

Free match

WEIGHT

215 g (7.6 oz)

COMPOSITION

50% Hyacinth 50% Cotton

MAXIMUM PIECE LENGTH

20 m (787")

USEFUL WIDTH

Sold per meter width 115 cm (45")

CARE

Dry cleaning

REMARKS

Colors can vary from each production

PRODUCT COMMITMENTS

☞ Hand-woven

☞ 1 day to weave 1 m

☞ Natural fiber

LEARN MORE

[Visit the website](#)

BRAND COMMITMENTS

Our products support local crafting activities. We preserve unique know-how and help its transmission from one generation to the next. The plants offering their fibres are grown or harvested in harmony with their ecosystems.

CONTACT

CMO Paris  
35 Rue de Bellechasse, 75007 Paris  
01 40 20 45 98  
contact@cmoparis.com  
www.cmoparis.com