

DÉSIGNATION

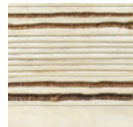
SOIE HAVANE BRONZE

RÉFÉRENCE

CMO FSO I2 90



AUTRES RÉFÉRENCES DE LA COLLECTION



CMO FSO I2 01

NOM COLLECTION

Évasion 2

HISTOIRE COLLECTION

Des fibres d'une pureté sans précédent, parmi les plus belles matières au monde, travaillées entre les mains de hauts savoir-faire. C'est toute la promesse de cette collection qui offre une portée inouïe à la soie, au cachemire, au lin, à l'abaca... Lorsque la délicatesse atteint son apogée, elle fait apparaître des dégradés somptueux, des jeux de transparence, une main exceptionnelle, des tombés d'un autre monde, qui portent le souffle de la nature.

LAIZE UTILE

Vendu au mètre en 140 cm

REMARQUES

Les coloris peuvent varier d'une production à l'autre

EN SAVOIR PLUS

[Voir sur le site](#)

UTILISATION

Store, paroi coulissante

RACCORD

150 cm

POIDS

315 g

COMPOSITION

42 % Soie 37% Abaca
17% Noix de coco 4% Algues

LONGUEUR DE PIÈCE MAXIMALE

50 m

ENTRETIEN

Nettoyage à sec

ENGAGEMENTS PRODUIT

- ☞ Fibre noble
- ☞ Douceur inégale
- ☞ Haute couture

ENGAGEMENTS MARQUE

Nos produits promeuvent des économies locales artisanales. Nous préservons des savoir-faire uniques qui se transmettent de génération en génération. Les plantes qui offrent leurs fibres sont cultivées ou prélevées dans le respect de leurs écosystèmes.

CONTACT

CMO Paris
35 Rue de Bellechasse, 75007 Paris
01 40 20 45 98
contact@cmoparis.com
www.cmoparis.com

NAME

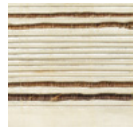
SOIE HAVANE BRONZE

REFERENCE

CMO FSO I2 90



ALL AVAILABLE COLORS



CMO FSO I2 01

COLLECTION

Evasion 2

COLLECTION'S HISTORY

Unprecedentedly pure fibers – among the finest materials in the world – worked by highly skilled artisans: this is the promise of the collection, which gives unprecedented scope to silk, cashmere, linen, abaca, etc. When the delicacy of these materials reaches its peak, sumptuous gradations, sheer detailing, an exceptional hand and otherworldly draping imbued with the breath of nature are revealed.

USEFUL WIDTH

Sold per meter, width 140 cm (55")

REMARKS

Colors can vary from each production

LEARN MORE

[Visit the website](#)

USE

Blind, sliding panel

REPEAT

150 cm (59.1")

WEIGHT

315 g (11.1 oz)

COMPOSITION

**42 % Silk 37% Abaca
17% Coconut 4% Seagrass**




MAXIMUM PIECE LENGTH

50 m (1669")

CARE

Dry cleaning

PRODUCT COMMITMENTS

-  **Noble fiber**
-  **Unrivalled softness**
-  **Haute couture**

BRAND COMMITMENTS

Our products support local crafting activities. We preserve unique know-how and help its transmission from one generation to the next. The plants offering their fibres are grown or harvested in harmony with their ecosystems.

CONTACT

**CMO Paris
35 Rue de Bellechasse, 75007 Paris
01 40 20 45 98
contact@cmoparis.com
www.cmoparis.com**