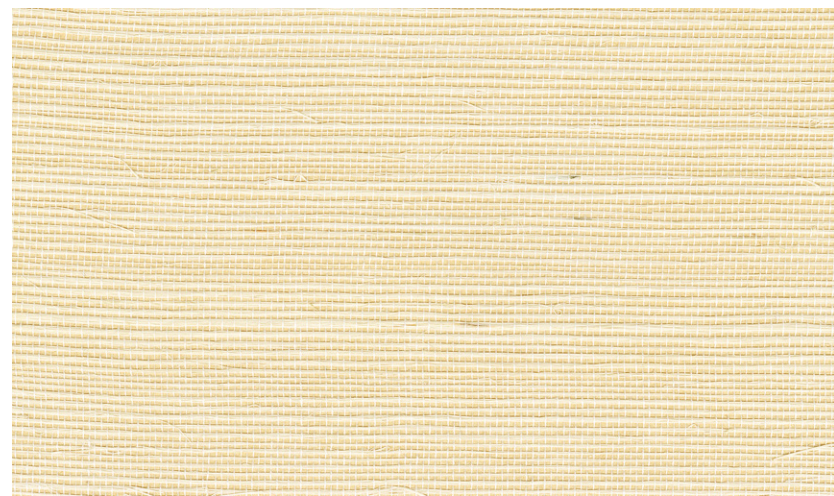


DÉSIGNATION

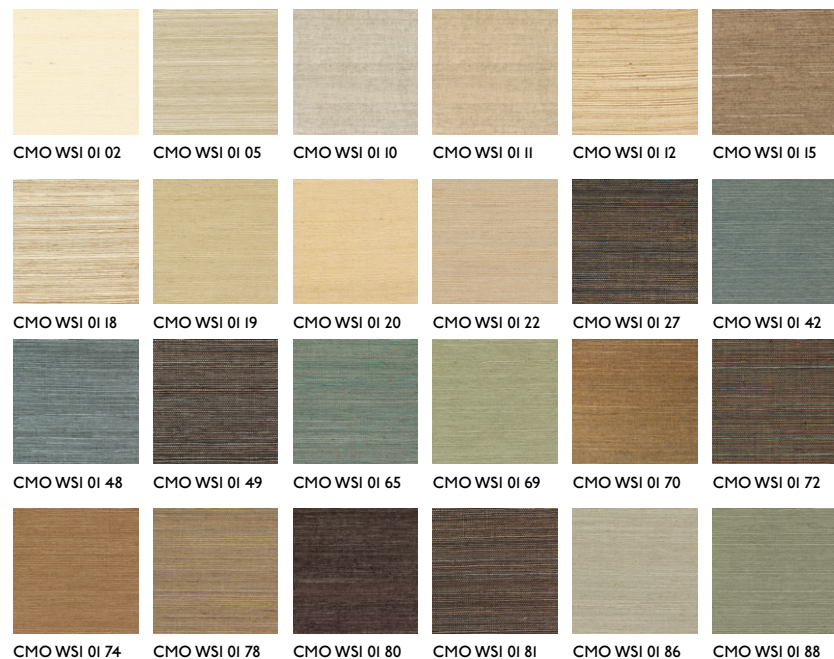
**SISAL ECRU**



RÉFÉRENCE

**CMO WSI 01 17**

AUTRES RÉFÉRENCES DE LA COLLECTION



NOM COLLECTION

**Sisal mural 2**

HISTOIRE COLLECTION

Lumière sur l'agave, avec la fibre de sisal, comme jamais on ne l'a vue. En prenant la forme d'une marqueterie immense, en s'ouvrant pour la première fois au plissage ou en se parant de reflets changeants, le sisal se laisse sublimer de façon peu commune dans des couleurs minérales nuancées.

LAIZE UTILE

**Vendu au mètre en 90 cm**

REMARQUES

Les coloris peuvent varier d'une production à l'autre

EN SAVOIR PLUS

[Voir sur le site](#)

UTILISATION

**Revêtement mural**

RACCORD

**Raccord libre**

RÉSISTANCE AU FEU

**Euroclass B-s1, d0**

POIDS

**260 g**

COMPOSITION

**100% Sisal sur support tissé**

VOC

**A+**

LONGUEUR DE PIÈCE MAXIMALE

**25 m**

ENTRETIEN

**Éviter tout contact avec de l'eau, nettoyer avec un chiffon sec**

ENGAGEMENTS PRODUIT

- ✎ Tissé à la main sur un métier traditionnel
- ✎ Fibre extrêmement résistante
- ✎ Le sisal réduit l'érosion

ENGAGEMENTS MARQUE

Nos produits promeuvent des économies locales artisanales. Nous préservons des savoir-faire uniques qui se transmettent de génération en génération. Les plantes qui offrent leurs fibres sont cultivées ou prélevées dans le respect de leurs écosystèmes.

CONTACT

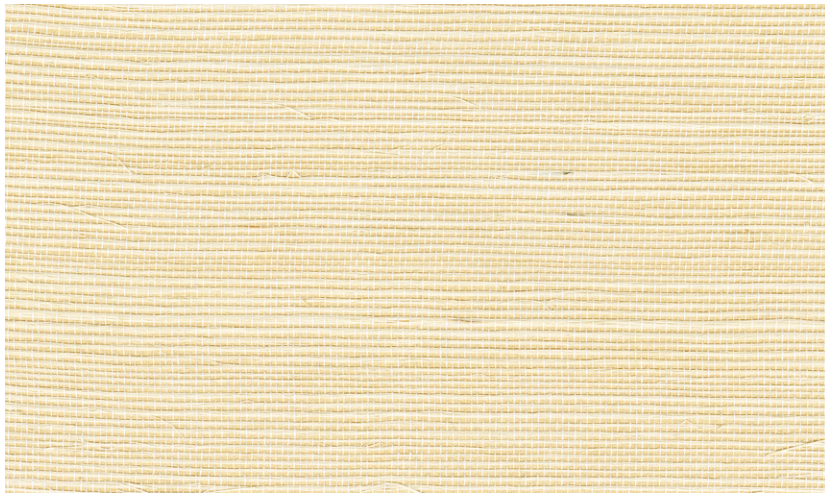
**CMO Paris**  
35 Rue de Bellechasse, 75007 Paris  
01 40 20 45 98  
contact@cmoparis.com  
www.cmoparis.com

NAME

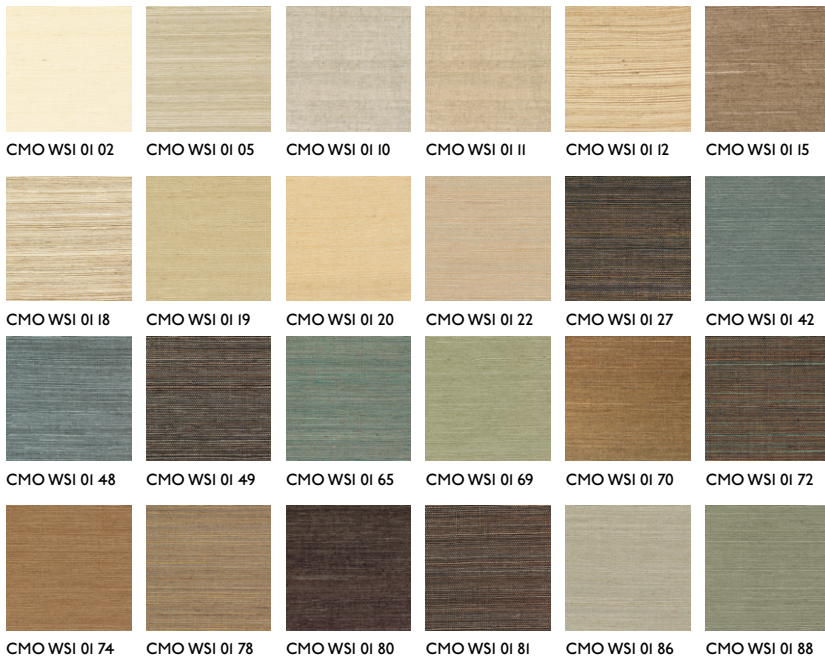
**SISAL ECRU**

REFERENCE

**CMO WSI 01 17**



ALL AVAILABLE COLORS



COLLECTION

**Sisal wallcovering 2**

USE

**Wallcovering**

COLLECTION'S HISTORY

The spotlight is on agave, with sisal fibre presented in unprecedented ways. By taking the form of vast marquetry work, opening up to pleating for the first time or adopting changing reflections, sisal is beautifully enhanced in unusual styles with nuanced mineral colours.

REPEAT

**Free match**

FIRE RATING

**Euroclass B-s1, d0**

WEIGHT

**260 g (9,1 oz)**

COMPOSITION

**100% Sisal on non woven backing**

USEFUL WIDTH

**Sold per meter, width 90 cm (35")**

VOC

**A+**

REMARKS

**Colors can vary from each production**

MAXIMUM PIECE LENGHT

**25 m (984")**




LEARN MORE

[Visit the website](#)

CARE

**Avoid any contact with water, clean with a dry cloth**

PRODUCT COMMITMENTS

-  Hand-woven on a traditional loom
-  Extremely resistant fiber
-  Sisal reduces erosion

BRAND COMMITMENTS

Our products support local crafting activities. We preserve unique know-how and help its transmission from one generation to the next. The plants offering their fibres are grown or harvested in harmony with their ecosystems.

CONTACT

**CMO Paris**  
35 Rue de Bellechasse, 75007 Paris  
01 40 20 45 98  
contact@cmoparis.com  
www.cmoparis.com