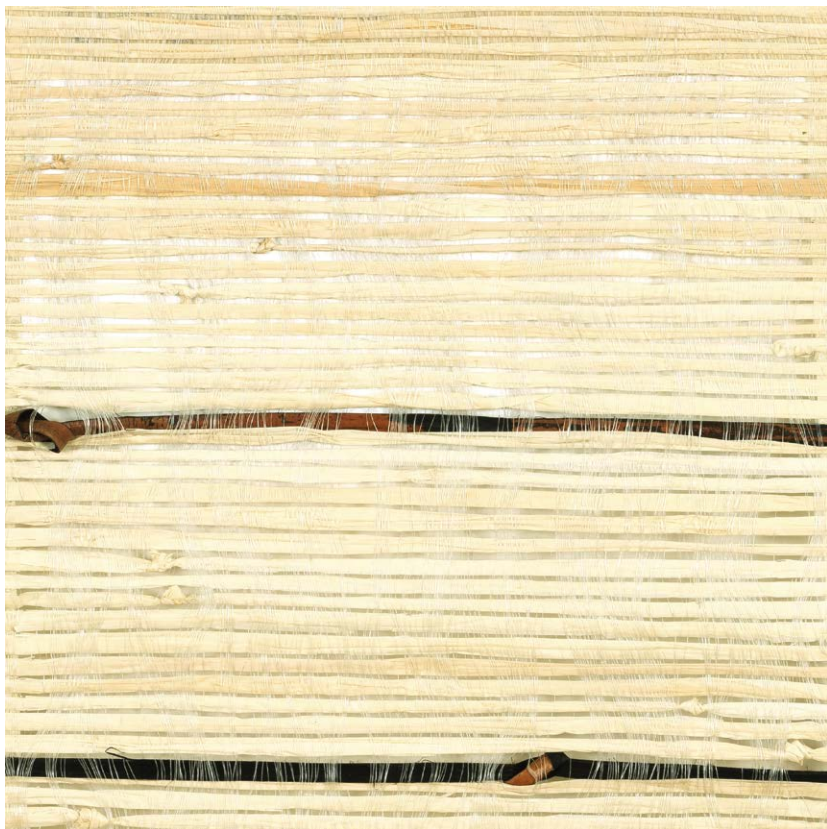


DÉSIGNATION

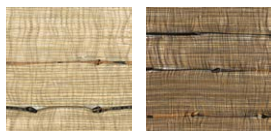
## RAPHIA ROTIN NATUREL

RÉFÉRENCE

CMO FRA 10 01



AUTRES RÉFÉRENCES DE LA COLLECTION



CMO FRA 10 10

CMO FRA 10 70

NOM COLLECTION

Raphia mélangé

HISTOIRE COLLECTION

Dans son plus simple appareil, le raphia tisse son authenticité en épousant d'autres fabuleux matériaux : la soie, le rotin, le buri ou l'abaca. Dans les rayures fantaisistes qui naissent de ces unions, on croise des motifs, de petits nœuds, des lignes ajourées. C'est l'artisan qui en a décidé ainsi, fabricant méticuleusement son incroyable tissage.

LAIZE UTILE

Vendu au mètre en 140 cm

REMARQUES

Les coloris peuvent varier d'une production à l'autre

EN SAVOIR PLUS

[Voir sur le site](#)

UTILISATION

Store, paroi coulissante, abat-jour

RACCORD

Raccord libre

POIDS

345 g

COMPOSITION

75% Raphia 17% Rotin 8% Soie

LONGUEUR DE PIÈCE MAXIMALE

50 m

ENTRETIEN

Aspirateur

ENGAGEMENTS PRODUIT

✦ Tissé à la main

✦ 1 jour pour tisser 1 m

✦ Fibre naturelle

ENGAGEMENTS MARQUE

Nos produits promeuvent des économies locales artisanales. Nous préservons des savoir-faire uniques qui se transmettent de génération en génération. Les plantes qui offrent leurs fibres sont cultivées ou prélevées dans le respect de leurs écosystèmes.

CONTACT

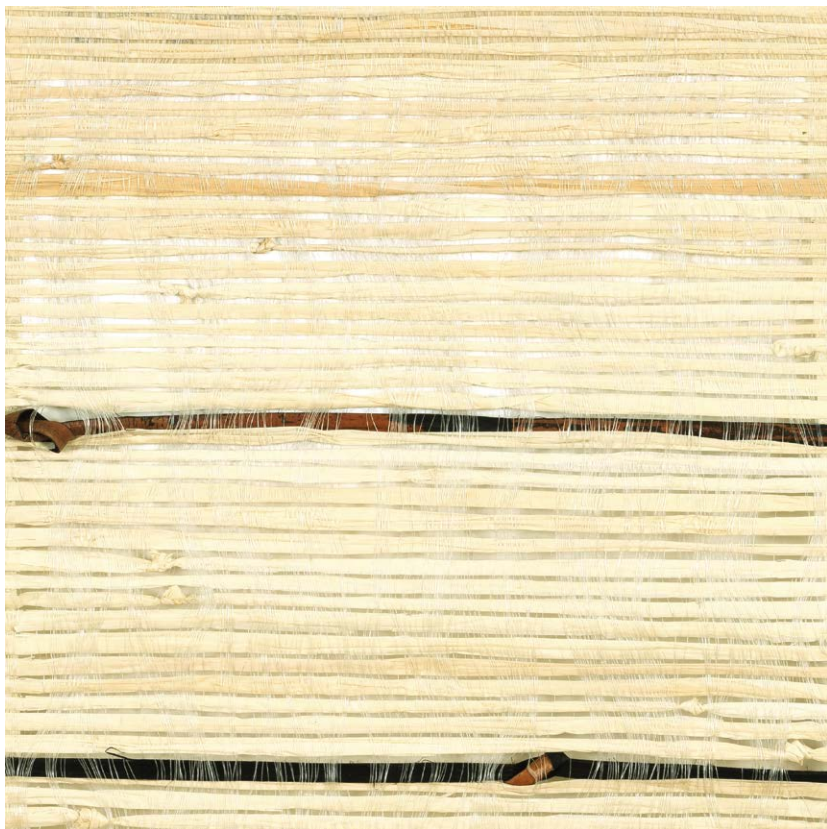
CMO Paris  
35 Rue de Bellechasse, 75007 Paris  
01 40 20 45 98  
contact@cmoparis.com  
www.cmoparis.com

NAME

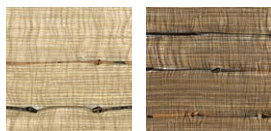
**RAPHIA ROTIN NATUREL**

REFERENCE

**CMO FRA 10 01**



ALL AVAILABLE COLORS



CMO FRA 10 10

CMO FRA 10 70

COLLECTION

Mixed raffia

USE

Blind, sliding panel, lampshade

COLLECTION'S HISTORY

In its simplest form, raffia spins its authenticity by embracing other fabulous materials : silk, rattan, buri or abaca. In the fanciful stripes that are born from these unions, we encounter patterns, small bows, openwork lines. The craftsman was left to determine every detail, meticulously crafting his incredible weave.

REPEAT

Free match

WEIGHT

345 g (12.2 oz)

COMPOSITION

75% Raffia 17% Rattan 8% Silk

MAXIMUM PIECE LENGTH

50 m (1669")

CARE

Vacuum cleaner

USEFUL WIDTH

Sold per meter, width 140 cm (55")

REMARKS

Colors can vary from each production

PRODUCT COMMITMENTS

☞ Hand-woven

☞ 1 day to weave 1 m

☞ Natural fiber

LEARN MORE

[Visit the website](#)

BRAND COMMITMENTS

Our products support local crafting activities. We preserve unique know-how and help its transmission from one generation to the next. The plants offering their fibres are grown or harvested in harmony with their ecosystems.

CONTACT

CMO Paris

35 Rue de Bellechasse, 75007 Paris

01 40 20 45 98

[contact@cmoparis.com](mailto:contact@cmoparis.com)

[www.cmoparis.com](http://www.cmoparis.com)