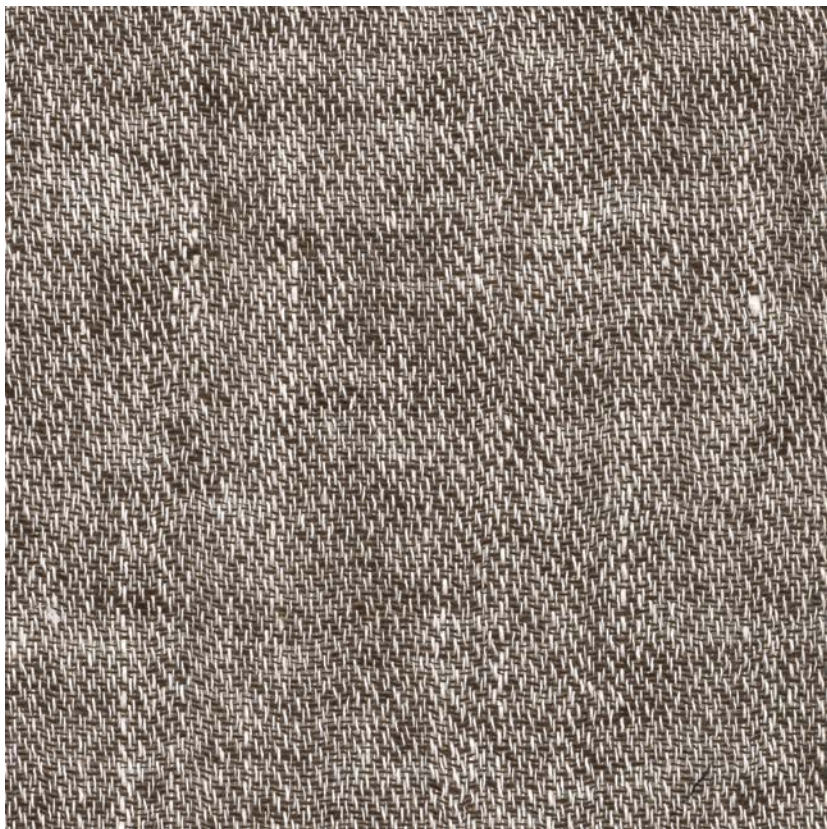


DÉSIGNATION

YAK LIN CHINÉ ÉCORCE

RÉFÉRENCE

CMO FYA 02 70



AUTRES RÉFÉRENCES DE LA COLLECTION



CMO FYA 02 82

NOM COLLECTION

Évasion

UTILISATION

Rideau

HISTOIRE COLLECTION

Et si l'on mêlait aux tissages de précieuses fibres animales ? Cachemire de Mongolie, alpaga des hauts plateaux péruviens, yak des glaciers népalais et soie sauvage du Népal entrent dans la danse et offrent ce qu'il y a de plus somptueux. Ce sont des artisans véritablement hors pair, des légendes de leur domaine, qui manient ici la transparence sublime du cachemire, la douceur sans précédent de la laine ou encore l'incroyable qualité de la soie.

RACCORD

Raccord libre

POIDS

160 g

COMPOSITION

50% Yack 50% Lin

LONGUEUR DE PIÈCE MAXIMALE

20 m

ENTRETIEN

Nettoyage à sec

LAIZE UTILE

Vendu au mètre en 140 cm

ENGAGEMENTS PRODUIT

- ☞ Fibre noble
- ☞ Douceur inégalée
- ☞ Haute couture

REMARQUES

À la demande

Les coloris peuvent varier d'une production à l'autre

EN SAVOIR PLUS

[Voir sur le site](#)

ENGAGEMENTS MARQUE

Nos produits promeuvent des économies locales artisanales. Nous préservons des savoir-faire uniques qui se transmettent de génération en génération. Les plantes qui offrent leurs fibres sont cultivées ou prélevées dans le respect de leurs écosystèmes.

CONTACT

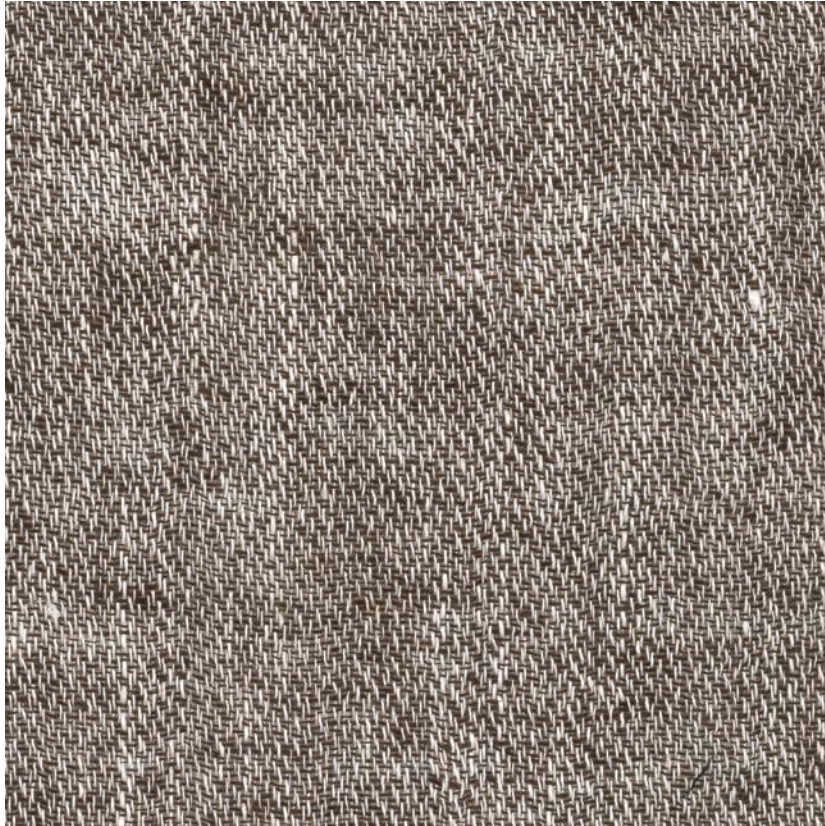
CMO Paris
35 Rue de Bellechasse, 75007 Paris
01 40 20 45 98
contact@cmoparis.com
www.cmoparis.com

NAME

YAK LIN CHINÉ ÉCORCE

REFERENCE

CMO FYA 02 70



ALL AVAILABLE COLORS



CMO FYA 02 82

COLLECTION

Evasion

USE

Curtain

COLLECTION'S HISTORY

What if precious animal fibres were intermingled into the weaves? Cashmere from Mongolia alpaca from the Peruvian highlands, yak from Nepalese glaciers and wild silk from Nepal join in the dance and offer the most sumptuous qualities. These are truly unparalleled artisans, legends of their craft, who wield the sublime transparency of cashmere, the unprecedented softness of wool or the incredible quality of silk.

USEFUL WIDTH

Sold per meter width 140 cm (55")

REMARKS

Made to order

Colors can vary from each production

LEARN MORE

[Visit the website](#)

REPEAT

Free match

WEIGHT

160 g (5.6 oz)

COMPOSITION

50% Yak 50% Linen

MAXIMUM PIECE LENGTH

20 m (787")

CARE

Dry cleaning

PRODUCT COMMITMENTS

- 🌿 Noble fiber
- 🌿 Unrivalled softness
- 🌿 Haute couture

BRAND COMMITMENTS

Our products support local crafting activities. We preserve unique know-how and help its transmission from one generation to the next. The plants offering their fibres are grown or harvested in harmony with their ecosystems.

CONTACT

CMO Paris
35 Rue de Bellechasse, 75007 Paris
01 40 20 45 98
contact@cmoparis.com
www.cmoparis.com