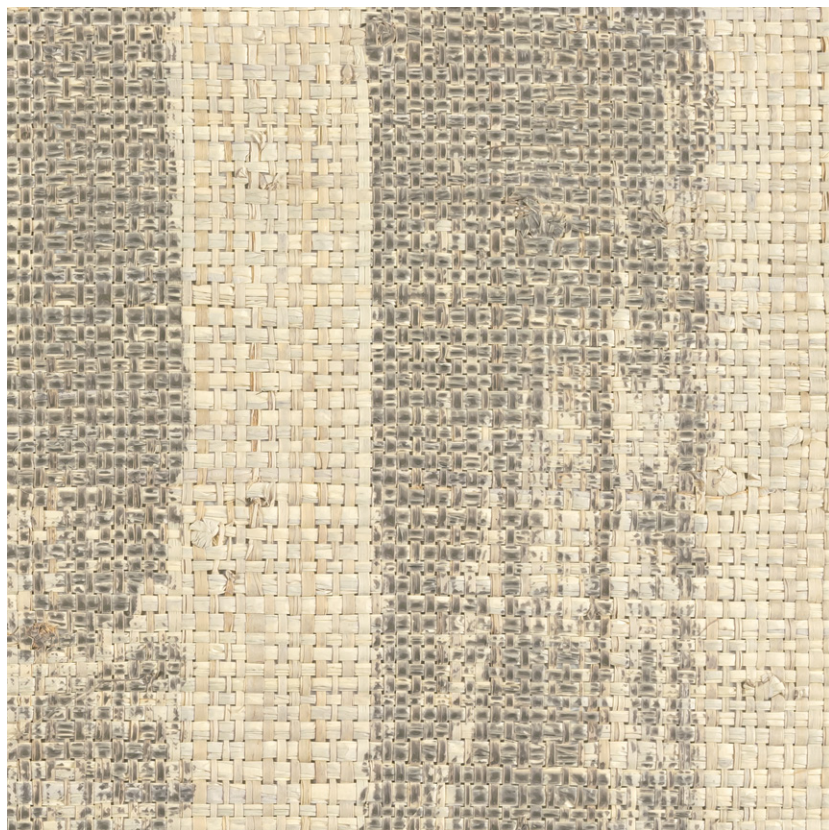


DÉSIGNATION

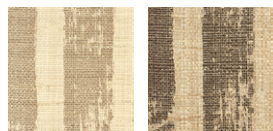
RAPHIA RAYURES POLAIRE

RÉFÉRENCE

CMO WRA 06 88



AUTRES RÉFÉRENCES DE LA COLLECTION



CMO WRA 06 01 CMO WRA 06 75

NOM COLLECTION

Raphia 2

HISTOIRE COLLECTION

Le raphia signe une nouvelle prouesse artisanale : il investit 3 dimensions. Ainsi se présente-t-il travaillé de deux façons, dans une création qui double ainsi sa beauté naturelle d'une véritable originalité créative. Avec ses pompons placés de façon aléatoire par l'artisan, parfois même teintés manuellement en tie & dye, il se pare de légèreté. Aussi utilisé pour le fond, le raphia offre à la danse évanescence des pompons un ancrage plus brut, avec l'irrégularité qui donne toute son âme au tissage. À ses côtés, l'artisan propose une série qui éveille la trame de raphia d'un coup de pinceau à la volée.

LAIZE UTILE

Vendu au mètre en 90 cm

REMARQUES

Les coloris peuvent varier d'une production à l'autre

EN SAVOIR PLUS

[Voir sur le site](#)

UTILISATION

Revêtement mural

RACCORD

Raccord libre

RÉSISTANCE AU FEU

Euroclass B-s1, d0

POIDS

363 g

COMPOSITION

100% Raphia sur support intissé

VOC

Sur demande

LONGUEUR DE PIÈCE MAXIMALE

30 m

ENTRETIEN

Éviter tout contact avec de l'eau, nettoyer avec un chiffon sec

ENGAGEMENTS PRODUIT

☞ Tissé à la main sur un métier traditionnel

☞ 1 jour pour fabriquer 1 m

☞ Pas de déforestation car seulement les feuilles sont récoltées

ENGAGEMENTS MARQUE

Nos produits promeuvent des économies locales artisanales. Nous préservons des savoir-faire uniques qui se transmettent de génération en génération. Les plantes qui offrent leurs fibres sont cultivées ou prélevées dans le respect de leurs écosystèmes.

CONTACT

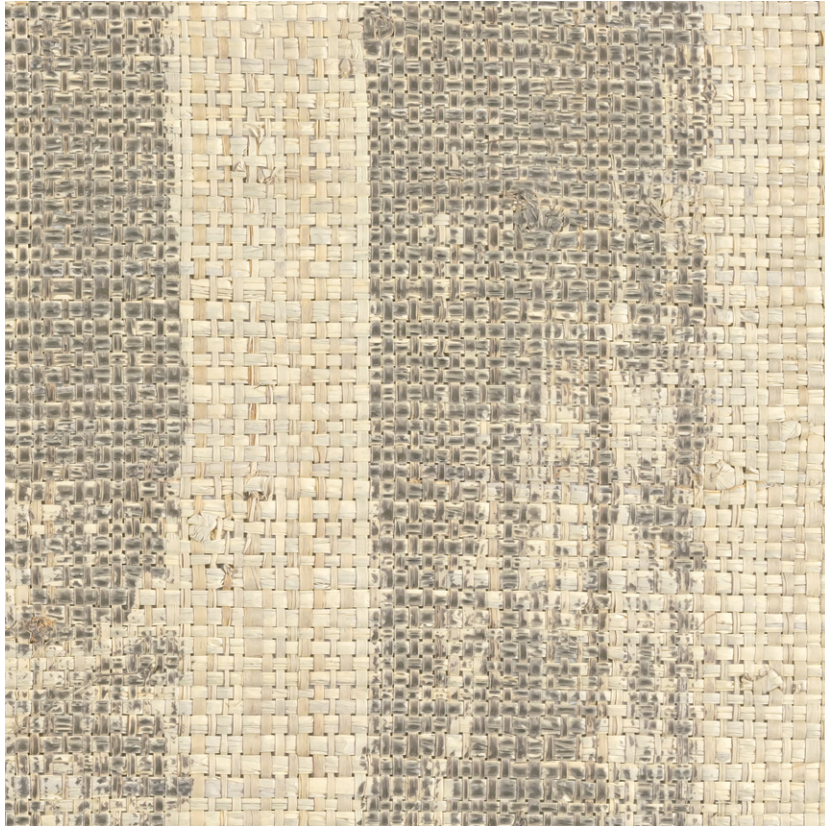
CMO Paris
35 Rue de Bellechasse, 75007 Paris
01 40 20 45 98
contact@cmoparis.com
www.cmoparis.com

NAME

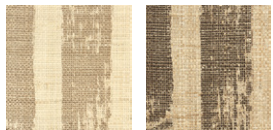
RAPHIA RAYURES POLAIRE

REFERENCE

CMO WRA 06 88



ALL AVAILABLE COLORS



CMO WRA 06 01 CMO WRA 06 75

COLLECTION

Raffia 2

COLLECTION'S HISTORY

Raffia has achieved a new handicraft feat : it has embodied 3 dimensions. Thus it presents itself crafted in two ways, in a creation which doubles its natural beauty with true creative originality. With its pompoms placed randomly by the craftsman, sometimes even tinted manually in tie-dye, it is adorned with lightness. Also used for the backing, raffia gives the evanescent dance of the pompoms a rawer base, with an irregularity that gives all its soul to the weave. At its side, the craftsman offers a series that awakens the raffia weft with a brushstroke on the fly.

USEFUL WIDTH

Sold per meter, width 90 cm (35")

REMARKS

Colors can vary from each production

LEARN MORE

[Visit the website](#)

USE

Wallcovering

REPEAT

Free match

FIRE RATING

Euroclass B-s1, d0

WEIGHT

363 g (12.8 oz)

COMPOSITION

100% Raffia on non woven backing

VOC

On demand




MAXIMUM PIECE LENGHT

30 m (1181")

CARE

Avoid any contact with water, clean with a dry cloth

PRODUCT COMMITMENTS

-  **Hand-woven on a traditional loom**
-  **1 day to make 1 m**
-  **No deforestation as only the leaves are harvested**

BRAND COMMITMENTS

Our products support local crafting activities. We preserve unique know-how and help its transmission from one generation to the next. The plants offering their fibres are grown or harvested in harmony with their ecosystems.

CONTACT

**CMO Paris
35 Rue de Bellechasse, 75007 Paris
01 40 20 45 98
contact@cmoparis.com
www.cmoparis.com**