

DÉSIGNATION

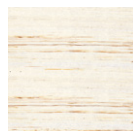
**RAMIE ARGENT**

RÉFÉRENCE

**CMO WRM 01 95**



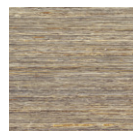
AUTRES RÉFÉRENCES DE LA COLLECTION



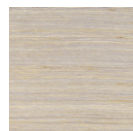
CMO WRM 01 01



CMO WRM 01 15



CMO WRM 01 80



CMO WRM 01 85



CMO WRM 01 90

NOM COLLECTION

Ramie

UTILISATION

Revêtement mural

HISTOIRE COLLECTION

**Délicatesse. Sophistication.**

L'ortie blanche est pourtant d'une incroyable résistance. C'est le savoir-faire complexe de l'artisan qui convertit sa force en finesse, proposant des effets mats très naturels où prime la sobriété de la fibre, parfois animée d'effets métalliques.

RACCORD

Raccord libre

RÉSISTANCE AU FEU

Certificat sur demande

POIDS

250 g

COMPOSITION

100% Ramie sur support intissé

LAIZE UTILE

Vendu au mètre en 90 cm

VOC

Sur demande

REMARQUES

Les coloris peuvent varier d'une production à l'autre

LONGUEUR DE PIÈCE MAXIMALE

9 m

EN SAVOIR PLUS

[Voir sur le site](#)

ENTRETIEN

Éviter tout contact avec de l'eau, nettoyer avec un chiffon sec

ENGAGEMENTS PRODUIT

- ☞ Tissé sur un métier à tissé à bras
- ☞ 1 jour pour créer 1 m
- ☞ Culture qui nécessite peu d'eau

ENGAGEMENTS MARQUE

Nos produits promeuvent des économies locales artisanales. Nous préservons des savoir-faire uniques qui se transmettent de génération en génération. Les plantes qui offrent leurs fibres sont cultivées ou prélevées dans le respect de leurs écosystèmes.

CONTACT

CMO Paris  
35 Rue de Bellechasse, 75007 Paris  
01 40 20 45 98  
contact@cmoparis.com  
www.cmoparis.com

NAME

**RAMIE ARGENT**

REFERENCE

**CMO WRM 01 95**



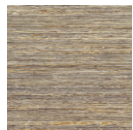
ALL AVAILABLE COLORS



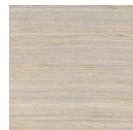
CMO WRM 01 01



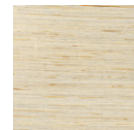
CMO WRM 01 15



CMO WRM 01 80



CMO WRM 01 85



CMO WRM 01 90

COLLECTION

**Ramie**

USE

**Wallcovering**

COLLECTION'S HISTORY

**Elegance. Sophistication. Nonetheless, white nettle is incredibly resistant. It's the craftsman's complex know-how that converts its force into finesse, offering very natural matt effects where the sobriety of the fiber, intermittently animated by metallic effects, prevails.**

REPEAT

**Free match**

FIRE RATING

**Certificate on demand**

WEIGHT

**250 g (8.8 oz)**

COMPOSITION

**100% Ramie on non woven backing**

USEFUL WIDTH

**Sold per meter, width 90 cm (35")**

VOC

**On demand**

REMARKS

**Colors can vary from each production**

MAXIMUM PIECE LENGHT

**25 m (984")**


LEARN MORE


**[Visit the website](#)**

CARE

**Avoid any contact with water, clean with a dry cloth**

PRODUCT COMMITMENTS

 **Woven on a hand loom**

 **1 day to create 1 m**

 **Low-water consumption crop**

BRAND COMMITMENTS

**Our products support local crafting activities. We preserve unique know-how and help its transmission from one generation to the next. The plants offering their fibres are grown or harvested in harmony with their ecosystems.**

CONTACT

**CMO Paris**

**35 Rue de Bellechasse, 75007 Paris**

**01 40 20 45 98**

**[contact@cmoparis.com](mailto:contact@cmoparis.com)**

**[www.cmoparis.com](http://www.cmoparis.com)**