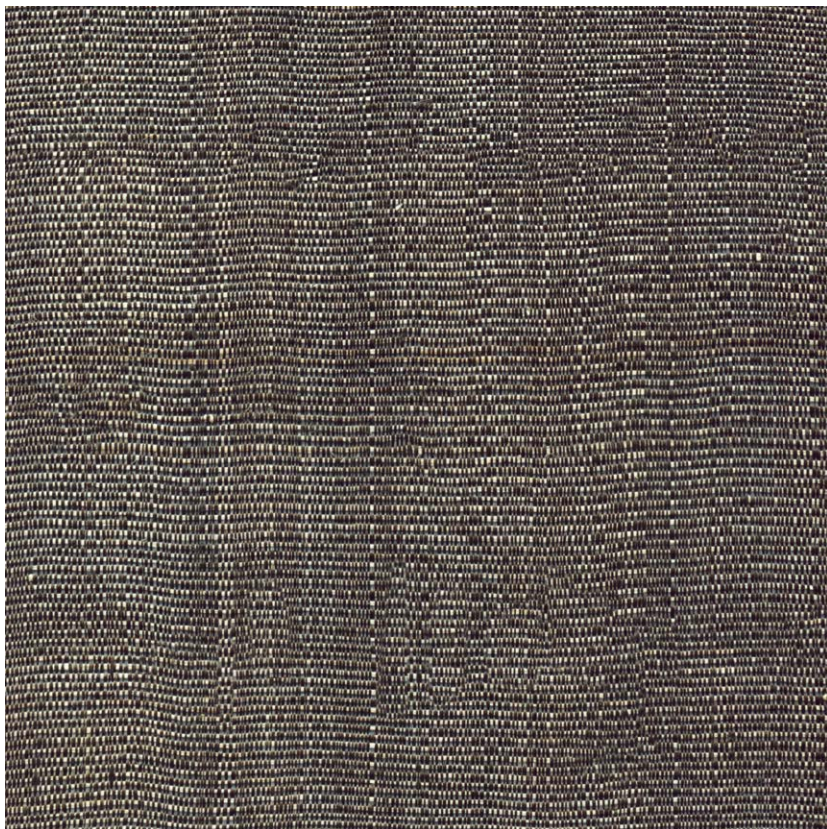


DÉSIGNATION

ABACA ARDOISE (G18)

RÉFÉRENCE

CMO FAB 01 82



AUTRES RÉFÉRENCES DE LA COLLECTION



CMO FAB 01 01

CMO FAB 01 31

CMO FAB 01 70

CMO FAB 01 81

NOM COLLECTION

Abaca

HISTOIRE COLLECTION

Chaque mètre de tissu est soigneusement créé et tissé à la main sur des métiers traditionnels en bois. Tous les coloris des références Abaca et Abaca Optical sont polis avec un coquillage à la main pour la brillance du tissu. De la récolte au séchage de la fibre jusqu'au tissage, plusieurs étapes sont essentielles pour obtenir un tissu de qualité optimale.

LAIZE UTILE

Vendu au mètre en 60 cm

REMARQUES

Coloris végétaux polis avec un coquillage

EN SAVOIR PLUS

[Voir sur le site](#)

UTILISATION

Store, paroi coulissante, gainage meuble, abat-jour, siège (Le contrecoller)

RACCORD

Raccord libre

POIDS

130 g

COMPOSITION

100% Abaca

LONGUEUR DE PIÈCE MAXIMALE

10 m

ENTRETIEN

Nettoyage à sec

ENGAGEMENTS PRODUIT

✎ Tissé à la main

✎ 1 jour pour tisser 1 m

✎ Fibre naturelle

ENGAGEMENTS MARQUE

Nos produits promeuvent des économies locales artisanales. Nous préservons des savoir-faire uniques qui se transmettent de génération en génération. Les plantes qui offrent leurs fibres sont cultivées ou prélevées dans le respect de leurs écosystèmes.

CONTACT

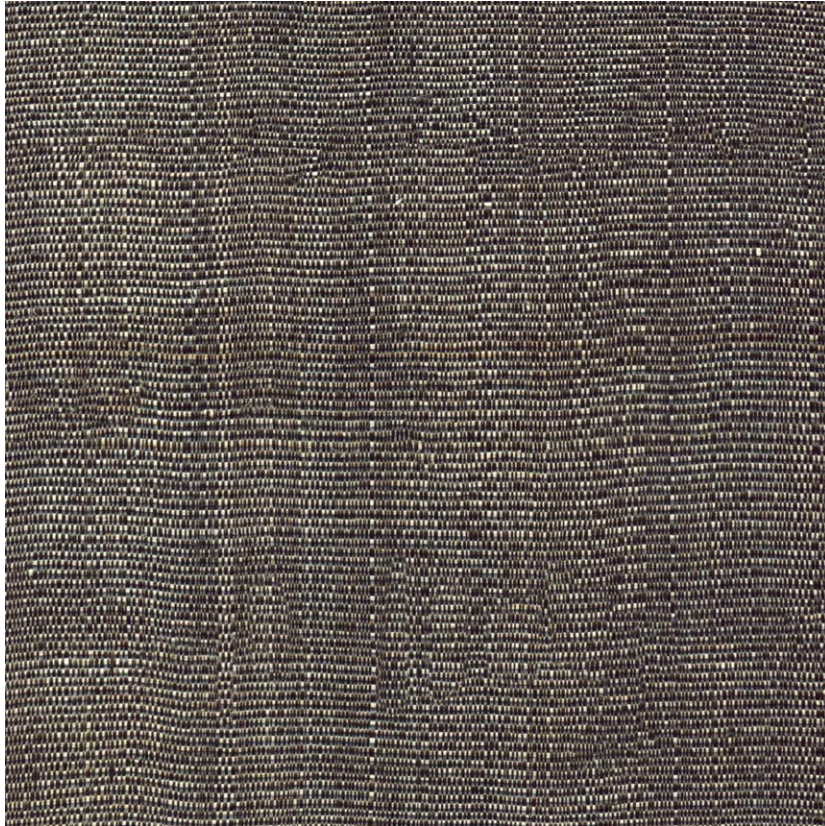
CMO Paris
35 Rue de Bellechasse, 75007 Paris
01 40 20 45 98
contact@cmoparis.com
www.cmoparis.com

NAME

ABACA ARDOISE (G18)

REFERENCE

CMO FAB 01 82



ALL AVAILABLE COLORS



CMO FAB 01 01

CMO FAB 01 31

CMO FAB 01 70

CMO FAB 01 81

COLLECTION

Abaca

USE

Blind, sliding wall, furniture covering,
lampshade, upholstery (with a backing)

COLLECTION'S HISTORY

Each meter / yard of fabric is carefully created and hand-woven on traditional wooden looms. All the colors found in the Abaca and Abaca Optical references are hand-polished with shell to add shine to the fabric. From harvesting to drying the fiber and weaving it, several steps are essential to obtain the highest quality fabric.

REPEAT

Free match

WEIGHT

130 g (4.6 oz)

COMPOSITION

100% Abaca

MAXIMUM PIECE LENGTH

10 m (394")

USEFUL WIDTH

Sold per meter, width 60 cm (23")

CARE

Dry cleaning

REMARKS

Vegetal colors polished with a shell

PRODUCT COMMITMENTS

🌿 Hand-woven

🌿 1 day to weave 1 m

🌿 Natural fiber

LEARN MORE

[Visit the website](#)

BRAND COMMITMENTS

Our products support local crafting activities. We preserve unique know-how and help its transmission from one generation to the next. The plants offering their fibres are grown or harvested in harmony with their ecosystems.

CONTACT

CMO Paris

35 Rue de Bellechasse, 75007 Paris

01 40 20 45 98

contact@cmoparis.com

www.cmoparis.com