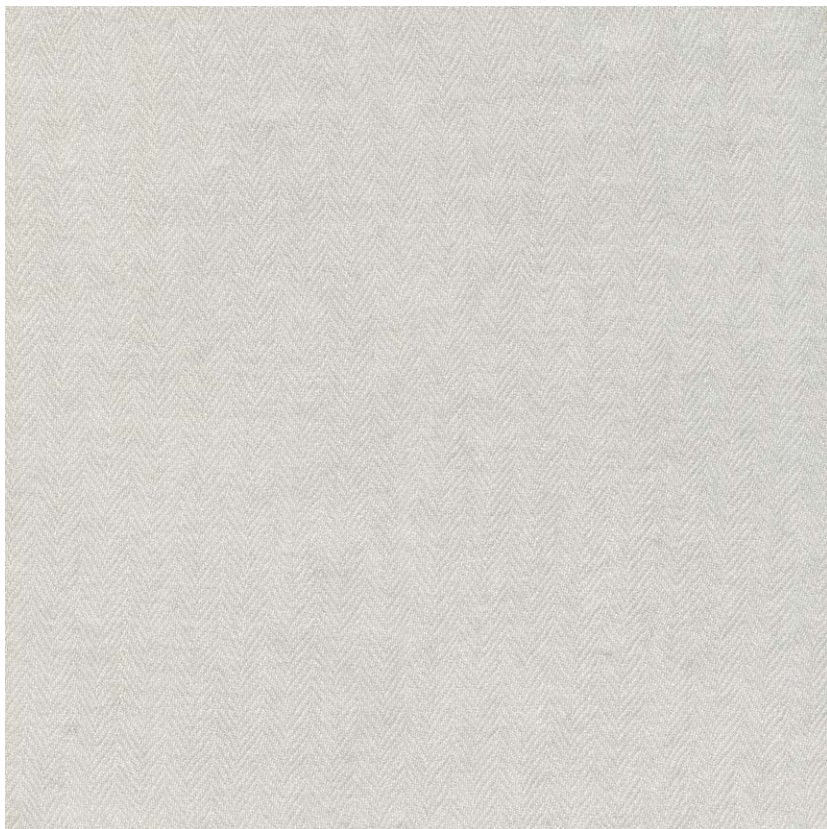


DÉSIGNATION

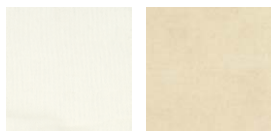
CACHEMIRE CHEVRON ARGENT

RÉFÉRENCE

CMO FCA 03 88 A



AUTRES RÉFÉRENCES DE LA COLLECTION



CMO FCA 03 01 A CMO FCA 03 20 A

NOM COLLECTION

Évasion 2

UTILISATION

Store, rideau

HISTOIRE COLLECTION

Des fibres d'une pureté sans précédent, parmi les plus belles matières au monde, travaillées entre les mains de hauts savoir-faire. C'est toute la promesse de cette collection qui offre une portée inouïe à la soie, au cachemire, au lin, à l'abaca... Lorsque la délicatesse atteint son apogée, elle fait apparaître des dégradés somptueux, des jeux de transparence, une main exceptionnelle, des tombés d'un autre monde, qui portent le souffle de la nature.

RACCORD

Raccord libre

POIDS

100 g

COMPOSITION

100% Cachemire très fin

LONGUEUR DE PIÈCE MAXIMALE

20 m




ENTRETIEN

Nettoyage délicat à l'eau froide et repassage vapeur

LAIZE UTILE

Vendu au mètre en 140 cm

ENGAGEMENTS PRODUIT

-  **Fibre noble**
-  **Douceur inégale**
-  **Haute couture**

REMARQUES

À la demande

Les coloris peuvent varier d'une production à l'autre

EN SAVOIR PLUS

[Voir sur le site](#)

ENGAGEMENTS MARQUE

Nos produits promeuvent des économies locales artisanales. Nous préservons des savoir-faire uniques qui se transmettent de génération en génération. Les plantes qui offrent leurs fibres sont cultivées ou prélevées dans le respect de leurs écosystèmes.

CONTACT

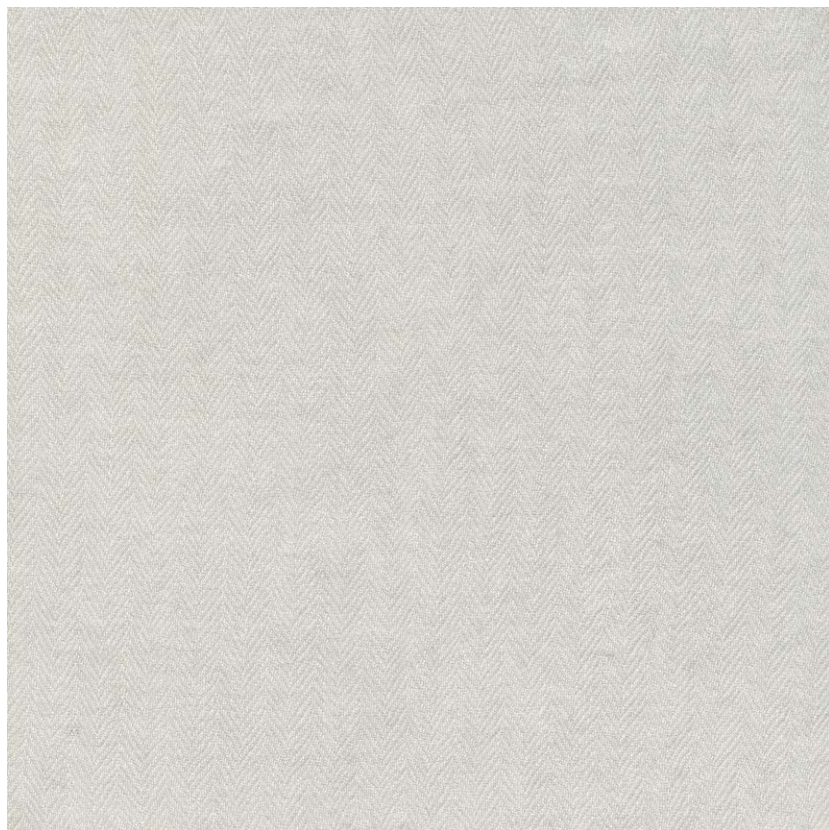
**CMO Paris
35 Rue de Bellechasse, 75007 Paris
01 40 20 45 98
contact@cmoparis.com
www.cmoparis.com**

NAME

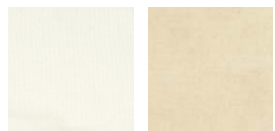
CACHEMIRE CHEVRON ARGENT

REFERENCE

CMO FCA 03 88 A



ALL AVAILABLE COLORS



CMO FCA 03 01 A CMO FCA 03 20 A

COLLECTION

Evasion 2

COLLECTION'S HISTORY

Unprecedentedly pure fibers – among the finest materials in the world – worked by highly skilled artisans: this is the promise of the collection, which gives unprecedented scope to silk, cashmere, linen, abaca, etc. When the delicacy of these materials reaches its peak, sumptuous gradations, sheer detailing, an exceptional hand and otherworldly draping imbued with the breath of nature are revealed.

USEFUL WIDTH

Sold per meter, width 140 cm (55")

REMARKS

Made to order

Colors can vary from each production

LEARN MORE

[Visit the website](#)

USE

Blind, curtain

REPEAT

Free match

WEIGHT

100 g (3.5 oz)

COMPOSITION

100% Superfine cashmere

MAXIMUM PIECE LENGTH

20 m (787")

CARE

Gentle handwash on cold water and steam iron

PRODUCT COMMITMENTS

 **Noble fiber**

 **Unrivalled softness**

 **Haute couture**

BRAND COMMITMENTS

Our products support local crafting activities. We preserve unique know-how and help its transmission from one generation to the next. The plants offering their fibres are grown or harvested in harmony with their ecosystems.

CONTACT

CMO Paris
35 Rue de Bellechasse, 75007 Paris
01 40 20 45 98
contact@cmoparis.com
www.cmoparis.com