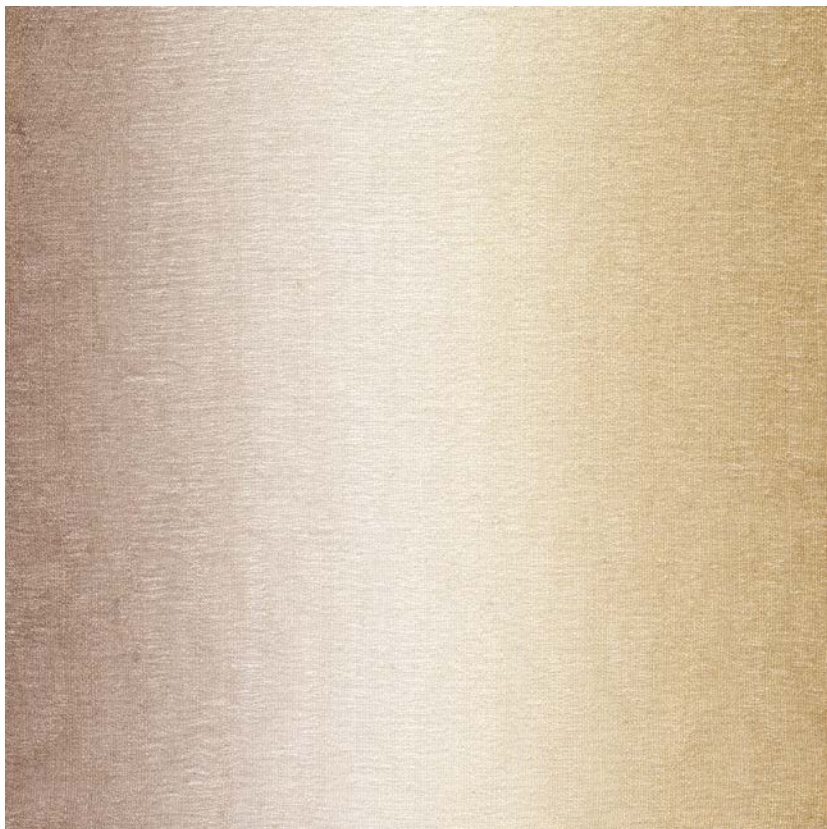


DÉSIGNATION

## CACHEMIRE DÉGRADÉ SABLE

RÉFÉRENCE

CMO FCA 05 20



AUTRES RÉFÉRENCES DE LA COLLECTION



CMO FCA 05 49

CMO FCA 05 70

CMO FCA 05 78

CMO FCA 05 82

NOM COLLECTION

Évasion 2

HISTOIRE COLLECTION

Des fibres d'une pureté sans précédent, parmi les plus belles matières au monde, travaillées entre les mains de hauts savoir-faire. C'est toute la promesse de cette collection qui offre une portée inouïe à la soie, au cachemire, au lin, à l'abaca... Lorsque la délicatesse atteint son apogée, elle fait apparaître des dégradés somptueux, des jeux de transparence, une main exceptionnelle, des tombés d'un autre monde, qui portent le souffle de la nature.

LAIZE UTILE

Panneau 140 cm x 400 cm

REMARQUES

À la demande

Les coloris peuvent varier d'une production à l'autre

EN SAVOIR PLUS

[Voir sur le site](#)

UTILISATION

Store, rideau

RACCORD

Raccord libre

POIDS

80 g

COMPOSITION

80% Cachemire 20% Soie

LONGUEUR DE PIÈCE MAXIMALE

4 m

ENTRETIEN

Nettoyage à l'eau froide avec un shampoing à laine

ENGAGEMENTS PRODUIT

🌿 Fibre noble

🌿 Douceur inégalee

🌿 Haute couture

ENGAGEMENTS MARQUE

Nos produits promeuvent des économies locales artisanales. Nous préservons des savoir-faire uniques qui se transmettent de génération en génération. Les plantes qui offrent leurs fibres sont cultivées ou prélevées dans le respect de leurs écosystèmes.

CONTACT

CMO Paris

35 Rue de Bellechasse, 75007 Paris

01 40 20 45 98

[contact@cmoparis.com](mailto:contact@cmoparis.com)

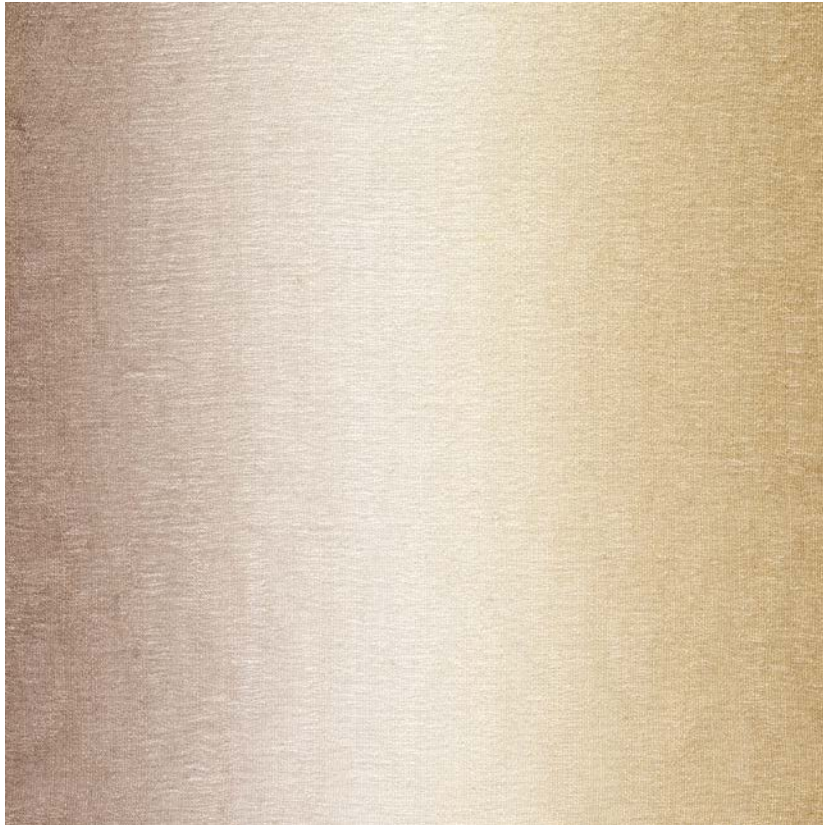
[www.cmoparis.com](http://www.cmoparis.com)

NAME

**CACHEMIRE DÉGRADÉ SABLE**

REFERENCE

**CMO FCA 05 20**



ALL AVAILABLE COLORS



CMO FCA 05 49

CMO FCA 05 70

CMO FCA 05 78

CMO FCA 05 82

COLLECTION

**Evasion 2**

COLLECTION'S HISTORY

Unprecedentedly pure fibers – among the finest materials in the world – worked by highly skilled artisans: this is the promise of the collection, which gives unprecedented scope to silk, cashmere, linen, abaca, etc. When the delicacy of these materials reaches its peak, sumptuous gradations, sheer detailing, an exceptional hand and otherworldly draping imbued with the breath of nature are revealed.

USEFUL WIDTH

**Panel 140 cm x 400 cm (55" x 157,4")**

REMARKS

**Made to order**

**Colors can vary from each production**

LEARN MORE

[Visit the website](#)

USE

**Blind, curtain**

REPEAT

**Free match**

WEIGHT

**80 g (2.8 oz)**

COMPOSITION

**80% Cashmere 20% Silk**

MAXIMUM PIECE LENGTH

**4 m (157")**


CARE

**Handwash cold water  
with woolen shampoo**

PRODUCT COMMITMENTS

 **Noble fiber**

 **Unrivalled softness**

 **Haute couture**

BRAND COMMITMENTS

Our products support local crafting activities. We preserve unique know-how and help its transmission from one generation to the next. The plants offering their fibres are grown or harvested in harmony with their ecosystems.

CONTACT

**CMO Paris**

**35 Rue de Bellechasse, 75007 Paris**

**01 40 20 45 98**

**contact@cmoparis.com**

**www.cmoparis.com**