

DÉSIGNATION

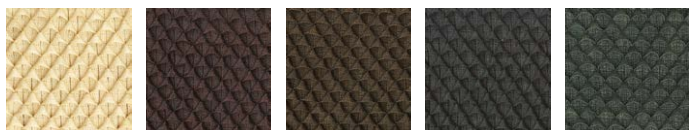
## OLYMPE PIERRE

RÉFÉRENCE

CMO FEX 05 81



AUTRES RÉFÉRENCES DE LA COLLECTION



CMO FEX 05 01

CMO FEX 05 31

CMO FEX 05 70

CMO FEX 05 80

CMO FEX 05 82

NOM COLLECTION

Abaca 2

HISTOIRE COLLECTION

Il est parmi ce qui se fait de plus rare sur notre planète. L'abaca sculpté en 3 dimensions est sans doute l'un des savoir-faire les plus précieux dans le monde de la fibre végétale. Ces pièces d'exception portent en elles l'incroyable transmission qui a permis au fil des décennies à ces gestes de se perpétuer et de continuer de gagner en finesse, jusqu'à pouvoir livrer aujourd'hui une richesse sans égale.

LAIZE UTILE

Sur mesure (vendu au m<sup>2</sup>)

REMARQUES

Les coloris peuvent varier d'une production à l'autre

EN SAVOIR PLUS

[Voir sur le site](#)

UTILISATION

Mural, gainage de meuble

RACCORD

Raccord libre

POIDS

131 g

COMPOSITION

100% Abaca

LONGUEUR DE PIÈCE MAXIMALE

Sur demande

ENTRETIEN

Aspirateur

ENGAGEMENTS PRODUIT

- ✎ Savoir-faire rare
- ✎ Tissé à la main
- ✎ Sur mesure

ENGAGEMENTS MARQUE

Nos produits promeuvent des économies locales artisanales. Nous préservons des savoir-faire uniques qui se transmettent de génération en génération. Les plantes qui offrent leurs fibres sont cultivées ou prélevées dans le respect de leurs écosystèmes.

CONTACT

CMO Paris  
35 Rue de Bellechasse, 75007 Paris  
01 40 20 45 98  
[contact@cmoparis.com](mailto:contact@cmoparis.com)  
[www.cmoparis.com](http://www.cmoparis.com)



NAME

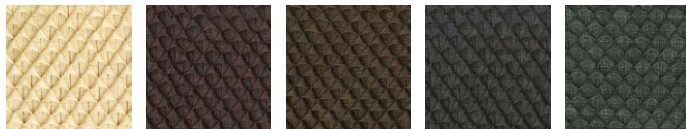
**OLYMPE PIERRE**

REFERENCE

**CMO FEX 05 81**



ALL AVAILABLE COLORS



CMO FEX 05 01

CMO FEX 05 31

CMO FEX 05 70

CMO FEX 05 80

CMO FEX 05 82

COLLECTION

**Abaca 2**

USE

**Mural, furniture covering**

COLLECTION'S HISTORY

It is one of the rarest things on our planet. Abaca carved in 3 dimensions is undoubtedly one of the most precious skilled crafts in the world of plant fiber. This collection and its exceptional pieces carry the incredible transmission- allowing gestures to be perpetuated over the decades and to continue to acquire even more finesse, delivering the unparalleled richness we find today.

REPEAT

**Free match**

WEIGHT

**131 g (4.6 oz)**

COMPOSITION

**100% Abaca**

MAXIMUM PIECE LENGHT

**On demand**

CARE


**Vacuum cleaner**

USEFUL WIDTH

**On demand (Sold per square meter)**

PRODUCT COMMITMENTS

 **Rare craftsmanship**

 **Hand-woven**

 **Custom-made**

REMARKS

**Colors can vary from each production**

LEARN MORE

**[Visit the website](#)**

BRAND COMMITMENTS

Our products support local crafting activities. We preserve unique know-how and help its transmission from one generation to the next. The plants offering their fibres are grown or harvested in harmony with their ecosystems.

CONTACT

**CMO Paris**

**35 Rue de Bellechasse, 75007 Paris**

**01 40 20 45 98**

**contact@cmoparis.com**

**www.cmoparis.com**