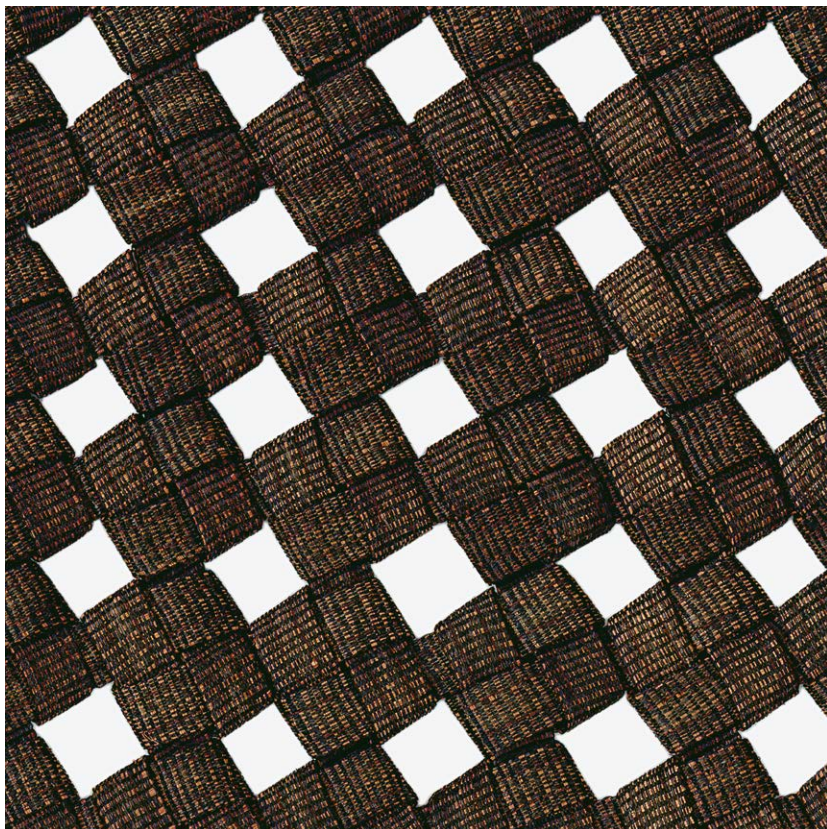


DÉSIGNATION

**EOLE AMBRÉ**

RÉFÉRENCE

**CMO FEX 06 70**



AUTRES RÉFÉRENCES DE LA COLLECTION



CMO FEX 06 01



CMO FEX 06 31



CMO FEX 06 80



CMO FEX 06 81



CMO FEX 06 82

NOM COLLECTION

**Abaca 2**

HISTOIRE COLLECTION

Il est parmi ce qui se fait de plus rare sur notre planète. L'abaca sculpté en 3 dimensions est sans doute l'un des savoir-faire les plus précieux dans le monde de la fibre végétale. Ces pièces d'exception portent en elles l'incroyable transmission qui a permis au fil des décennies à ces gestes de se perpétuer et de continuer de gagner en finesse, jusqu'à pouvoir livrer aujourd'hui une richesse sans égale.

LAIZE UTILE

**Sur mesure (vendu au m<sup>2</sup>)**

REMARQUES

Les coloris peuvent varier d'une production à l'autre

EN SAVOIR PLUS

[Voir sur le site](#)

UTILISATION

**Mural, gainage de meuble**

RACCORD

**Raccord libre**

POIDS

**131 g**

COMPOSITION

**100% Abaca**

LONGUEUR DE PIÈCE MAXIMALE

**Sur demande**

ENTRETIEN

**Aspirateur**

ENGAGEMENTS PRODUIT

- 🌿 **Savoir-faire rare**
- 🌿 **Tissé à la main**
- 🌿 **Sur mesure**

ENGAGEMENTS MARQUE

Nos produits promeuvent des économies locales artisanales. Nous préservons des savoir-faire uniques qui se transmettent de génération en génération. Les plantes qui offrent leurs fibres sont cultivées ou prélevées dans le respect de leurs écosystèmes.

CONTACT

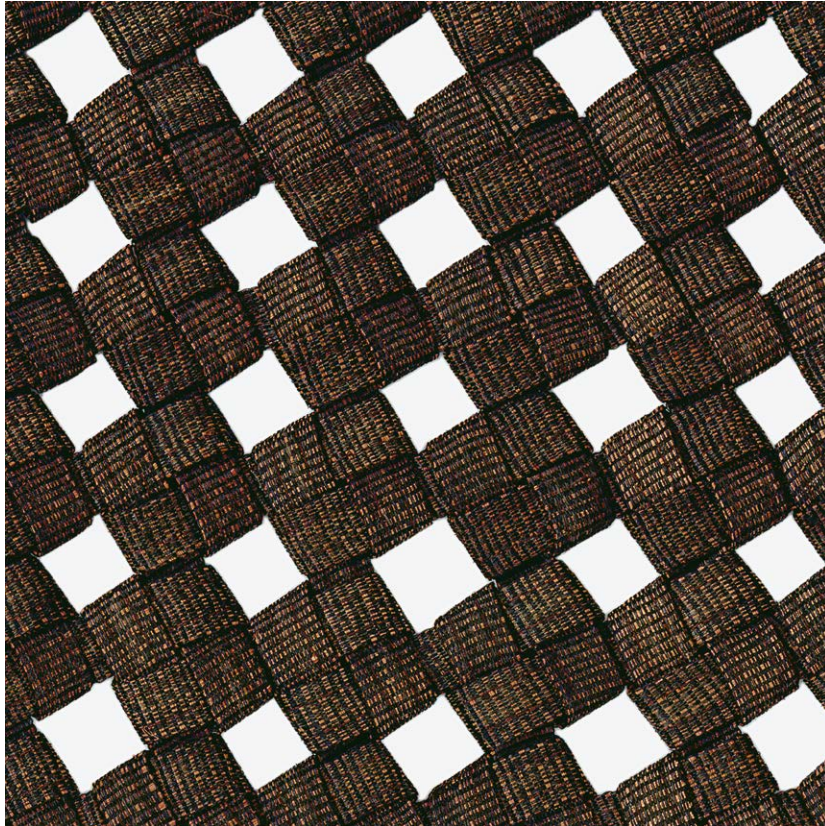
**CMO Paris**  
35 Rue de Bellechasse, 75007 Paris  
01 40 20 45 98  
[contact@cmoparis.com](mailto:contact@cmoparis.com)  
[www.cmoparis.com](http://www.cmoparis.com)

NAME

**EOLE AMBRÉ**

REFERENCE

**CMO FEX 06 70**



ALL AVAILABLE COLORS



CMO FEX 06 01



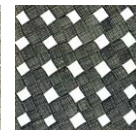
CMO FEX 06 31



CMO FEX 06 80



CMO FEX 06 81



CMO FEX 06 82

COLLECTION

**Abaca 2**

USE

**Mural, furniture covering**

COLLECTION'S HISTORY

It is one of the rarest things on our planet. Abaca carved in 3 dimensions is undoubtedly one of the most precious skilled crafts in the world of plant fiber. This collection and its exceptional pieces carry the incredible transmission- allowing gestures to be perpetuated over the decades and to continue to acquire even more finesse, delivering the unparalleled richness we find today.

REPEAT

**Free match**

WEIGHT

**131 g (4.6 oz)**

COMPOSITION

**100% Abaca**

MAXIMUM PIECE LENGHT

**On demand**

CARE

**Vacuum cleaner**

USEFUL WIDTH

**On demand (Sold per square meter)**

PRODUCT COMMITMENTS

🌿 **Rare craftsmanship**

🌿 **Hand-woven**

🌿 **Custom-made**

REMARKS

**Colors can vary from each production**

LEARN MORE

**[Visit the website](#)**

BRAND COMMITMENTS

Our products support local crafting activities. We preserve unique know-how and help its transmission from one generation to the next. The plants offering their fibres are grown or harvested in harmony with their ecosystems.

CONTACT

**CMO Paris**

**35 Rue de Bellechasse, 75007 Paris**

**01 40 20 45 98**

**contact@cmoparis.com**

**www.cmoparis.com**