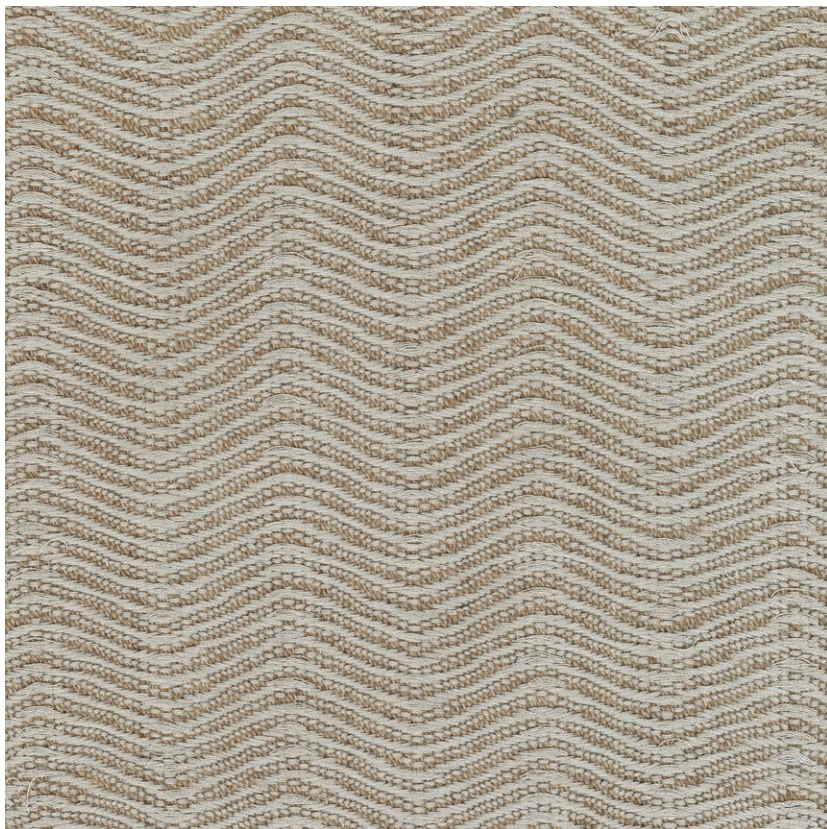


DÉSIGNATION

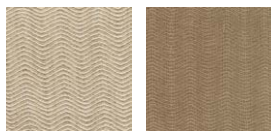
## SOIE DUNE MASTIC

RÉFÉRENCE

CMO FSO II 84



AUTRES RÉFÉRENCES DE LA COLLECTION



CMO FSO II 01

CMO FSO II 78

NOM COLLECTION

Évasion 2

HISTOIRE COLLECTION

Des fibres d'une pureté sans précédent, parmi les plus belles matières au monde, travaillées entre les mains de hauts savoir-faire. C'est toute la promesse de cette collection qui offre une portée inouïe à la soie, au cachemire, au lin, à l'abaca... Lorsque la délicatesse atteint son apogée, elle fait apparaître des dégradés somptueux, des jeux de transparence, une main exceptionnelle, des tombés d'un autre monde, qui portent le souffle de la nature.

LAIZE UTILE

Vendu au mètre en 140 cm

REMARQUES

À la demande

Les coloris peuvent varier d'une production à l'autre

EN SAVOIR PLUS

[Voir sur le site](#)

UTILISATION

Store, rideau

RACCORD

Raccord libre

POIDS

260 g

COMPOSITION

60% Soie 40% Laine

LONGUEUR DE PIÈCE MAXIMALE

15 m

ENTRETIEN

Nettoyage à l'eau froide  
avec un shampoing à laine

ENGAGEMENTS PRODUIT

- ☞ Fibre noble
- ☞ Douceur inégalee
- ☞ Haute couture

ENGAGEMENTS MARQUE

Nos produits promeuvent des économies locales artisanales. Nous préservons des savoir-faire uniques qui se transmettent de génération en génération. Les plantes qui offrent leurs fibres sont cultivées ou prélevées dans le respect de leurs écosystèmes.

CONTACT

CMO Paris  
35 Rue de Bellechasse, 75007 Paris  
01 40 20 45 98  
contact@cmoparis.com  
www.cmoparis.com

NAME

SOIE DUNE MASTIC

REFERENCE

CMO FSO II 84



ALL AVAILABLE COLORS



CMO FSO II 01

CMO FSO II 78

COLLECTION

Evasion 2

COLLECTION'S HISTORY

Unprecedentedly pure fibers – among the finest materials in the world – worked by highly skilled artisans: this is the promise of the collection, which gives unprecedented scope to silk, cashmere, linen, abaca, etc. When the delicacy of these materials reaches its peak, sumptuous gradations, sheer detailing, an exceptional hand and otherworldly draping imbued with the breath of nature are revealed.

USEFUL WIDTH

Sold per meter, width 140 cm (55")

REMARKS

Made to order

Colors can vary from each production

LEARN MORE

[Visit the website](#)

USE

Blind, curtain

REPEAT

Free match

WEIGHT

260 g (9.2 oz)

COMPOSITION

60% Silk 40% Wool

MAXIMUM PIECE LENGTH

15 m (59'")

CARE

Handwash cold water  
with woolen shampoo

PRODUCT COMMITMENTS

- 🌿 Noble fiber
- 🌿 Unrivalled softness
- 🌿 Haute couture

BRAND COMMITMENTS

Our products support local crafting activities. We preserve unique know-how and help its transmission from one generation to the next. The plants offering their fibres are grown or harvested in harmony with their ecosystems.

CONTACT

CMO Paris  
35 Rue de Bellechasse, 75007 Paris  
01 40 20 45 98  
contact@cmoparis.com  
www.cmoparis.com