

DÉSIGNATION

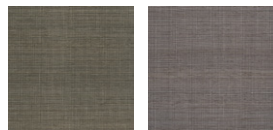
**SPARKLING MURAL NATUREL
NOIR**

RÉFÉRENCE

CMO WAB 02 84



AUTRES RÉFÉRENCES DE LA COLLECTION



CMO WAB 02 68 CMO WAB 02 82

NOM COLLECTION

Abaca melange mural

HISTOIRE COLLECTION

La soie, le coton et l'abaca se rencontrent dans un tissage exceptionnel, réalisé sur un métier traditionnel. Avec la même délicatesse, cette collection de revêtements muraux prolonge l'histoire intemporelle de nos tissus Sparkling, Shantung et Opale.

LAIZE UTILE

Vendu au mètre en 90 cm

REMARQUES

Les coloris peuvent varier d'une production à l'autre

EN SAVOIR PLUS

[Voir sur le site](#)

UTILISATION

Revêtement mural

RACCORD

Raccord libre

RÉSISTANCE AU FEU

Euroclass B-s1, d0

POIDS

252 g

COMPOSITION

81% Abaca 19% Soie sur support intissé

VOC

A+




LONGUEUR DE PIÈCE MAXIMALE

50 m

ENTRETIEN

Éviter tout contact avec de l'eau, nettoyer avec un chiffon sec

ENGAGEMENTS PRODUIT

-  **5 à 7 jours pour nouer 1 kg de fibre à la main**
-  **1 semaine pour tisser 10 m de tissu**
-  **Procédé écologique : Le Rouissage**

ENGAGEMENTS MARQUE

Nos produits promeuvent des économies locales artisanales. Nous préservons des savoir-faire uniques qui se transmettent de génération en génération. Les plantes qui offrent leurs fibres sont cultivées ou prélevées dans le respect de leurs écosystèmes.

CONTACT

**CMO Paris
35 Rue de Bellechasse, 75007 Paris
01 40 20 45 98
contact@cmoparis.com
www.cmoparis.com**

NAME

SPARKLING MURAL NATUREL NOIR

REFERENCE

CMO WAB 02 84



ALL AVAILABLE COLORS



CMO WAB 02 68

CMO WAB 02 82

COLLECTION

Mixed abaca wallcovering

USE

Wallcovering

COLLECTION'S HISTORY

Silk, cotton and abaca are offered yet another chance to meet through this exceptional weaving made with a traditional loom. They extend the timeless story of our mixed abaca fabrics Sparkling, Shantung and Opale.

REPEAT

Free match

FIRE RATING

Euroclass B-sl, d0

WEIGHT

252 g (8,9 oz)

COMPOSITION

81% Abaca
19% Silk on non woven backing

USEFUL WIDTH

Sold per meter, width 90 cm (35")

VOC

A+

REMARKS

Colors can vary from each production

LEARN MORE

[Visit the website](#)

MAXIMUM PIECE LENGHT

50 m (1969")

CARE

Avoid any contact with water,
clean with a dry cloth

PRODUCT COMMITMENTS

- ✂ 5 to 7 days to knot 1 kg of fibre
by hand
- ✂ 1 week to weave 10 m
- ✂ Ecological process

BRAND COMMITMENTS

Our products support local crafting activities. We preserve unique know-how and help its transmission from one generation to the next. The plants offering their fibres are grown or harvested in harmony with their ecosystems.

CONTACT

CMO Paris
35 Rue de Bellechasse, 75007 Paris
01 40 20 45 98
contact@cmoparis.com
www.cmoparis.com