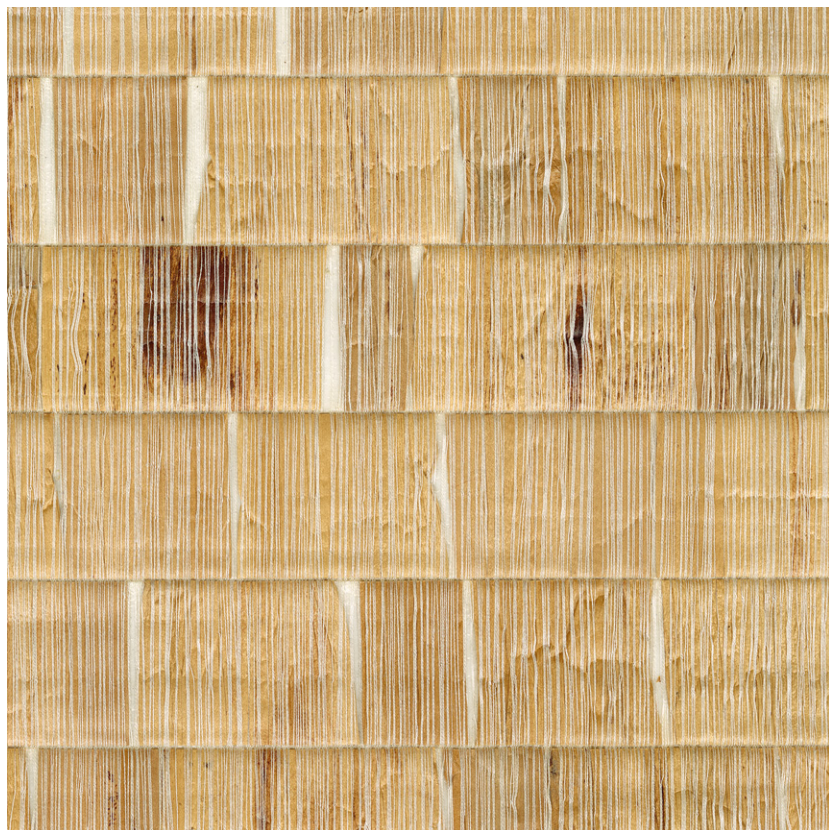


DÉSIGNATION

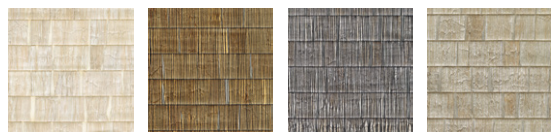
NÉNUPHAR SABLE

RÉFÉRENCE

CMO WNE 01 20



AUTRES RÉFÉRENCES DE LA COLLECTION



CMO WNE 01 01 CMO WNE 01 70 CMO WNE 01 81 CMO WNE 01 88

NOM COLLECTION

Essence naturelle mural

HISTOIRE COLLECTION

Les fibres végétales prennent un chemin rare : elles viennent emprunter ses effets au monde de la roche, trouvant la voie d'une nouvelle sophistication. Tissant le nénuphar pour en faire apparaître un veinage minéral. Mêlant le chanvre et le rotin à des fils métalliques et s'animant de nouvelles nuances, elles aussi d'inspirations minérales.

LAIZE UTILE

Vendu au mètre en 110 cm

REMARQUES

Les coloris peuvent varier d'une production à l'autre

EN SAVOIR PLUS

[Voir sur le site](#)

UTILISATION

Revêtement mural

RACCORD

Raccord libre

RÉSISTANCE AU FEU

Certificat sur demande

POIDS

906 g

COMPOSITION

52 % Nénuphar 29% PI
19% CO sur support intissé

VOC

Sur demande

LONGUEUR DE PIÈCE MAXIMALE

50 m

ENTRETIEN

Éviter tout contact avec de l'eau,
nettoyer avec un chiffon sec

ENGAGEMENTS PRODUIT

- 🌿 Tissé à la main
- 🌿 1 jour pour tisser 1 m de tissage
- 🌿 Le nénuphar a une croissance rapide

ENGAGEMENTS MARQUE

Nos produits promeuvent des économies locales artisanales. Nous préservons des savoir-faire uniques qui se transmettent de génération en génération. Les plantes qui offrent leurs fibres sont cultivées ou prélevées dans le respect de leurs écosystèmes.

CONTACT

CMO Paris
35 Rue de Bellechasse, 75007 Paris
01 40 20 45 98
contact@cmoparis.com
www.cmoparis.com

NAME

NÉNUPHAR SABLE

REFERENCE

CMO WNE 01 20



ALL AVAILABLE COLORS



CMO WNE 01 01

CMO WNE 01 70

CMO WNE 01 81

CMO WNE 01 88

COLLECTION

Natural essence wallcovering

USE

Wallcovering

COLLECTION'S HISTORY

The plant fibres follow an unusual path: borrowing their effects from rocks, they find their way to a new sophistication. Weaving water lilies reveals a mineral-style graining. Blending hemp and rattan with metallic threads enlivens the collection with new shades, also inspired by minerals.

REPEAT

Free match

FIRE RATING

Certificate on demand

WEIGHT

906 g (32 oz)

COMPOSITION

52 % Waterlily 29% PI
19% CO on a non-woven backing

USEFUL WIDTH

Sold per meter, width 110 cm (43,3")

VOC

On demand

REMARKS

Colors can vary from each production

MAXIMUM PIECE LENGTH

50 m (1969")

LEARN MORE

[Visit the website](#)

CARE

Avoid any contact with water,
clean with a dry cloth

PRODUCT COMMITMENTS

- 🌿 Hand-woven
- 🌿 1 days to make 1 m of weaving
- 🌿 Fast growing water lily

BRAND COMMITMENTS

Our products support local crafting activities. We preserve unique know-how and help its transmission from one generation to the next. The plants offering their fibres are grown or harvested in harmony with their ecosystems.

CONTACT

CMO Paris
35 Rue de Bellechasse, 75007 Paris
01 40 20 45 98
contact@cmoparis.com
www.cmoparis.com