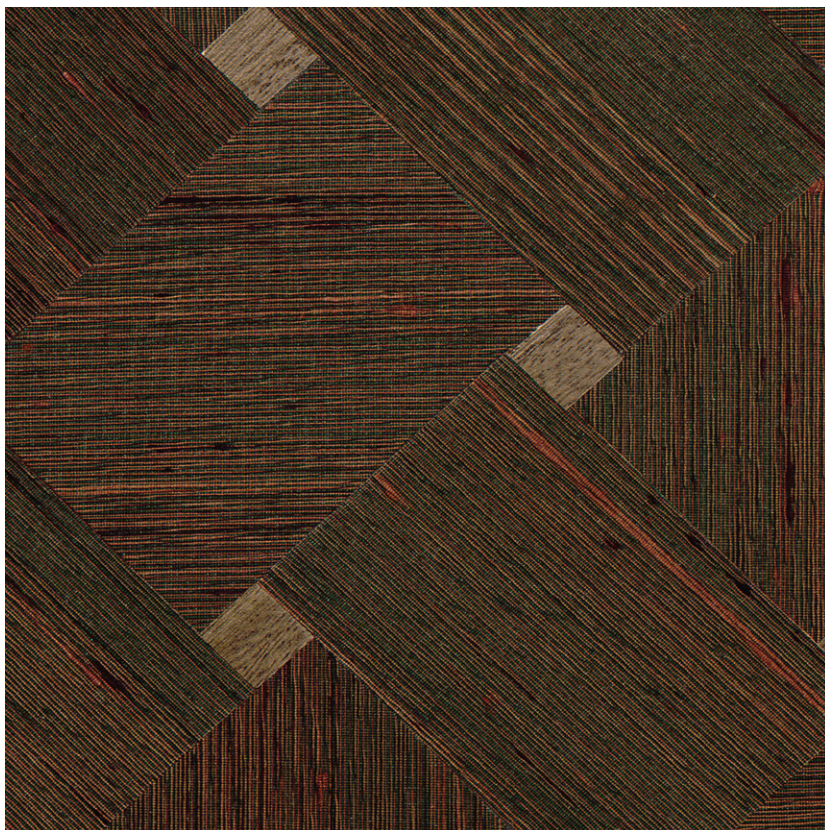


DÉSIGNATION

SOIE BOIS TRESSE ÉPICÉA

RÉFÉRENCE

CMO WSO 03 68



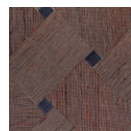
AUTRES RÉFÉRENCES DE LA COLLECTION



CMO WSO 03 15



CMO WSO 03 20



CMO WSO 03 48

NOM COLLECTION

Soie bois mural

HISTOIRE COLLECTION

Volume et relief pour cette interprétation époustouflante de la soie. Sa noblesse vient se mêler au bois de paulownia, dans des marqueteries artisanales en trois dimensions. La naissance d'une association de fibres inédites qui porte ses volumes dans des couleurs naturelles affirmées : écorce, épicéa, miel, dune... pour plus de sophistication.

LAIZE UTILE

Vendu au mètre en 90 cm

REMARQUES

Les coloris peuvent varier d'une production à l'autre

EN SAVOIR PLUS

[Voir sur le site](#)

UTILISATION

Revêtement mural

RACCORD

Vertical 22,5 cm

Horizontal 22,5 cm

RÉSISTANCE AU FEU

Euroclass B-sl, d0

POIDS

380 g

COMPOSITION

50% Soie 50% Bois sur support intissé

VOC

A+

LONGUEUR DE PIÈCE MAXIMALE

15 m

ENTRETIEN

Éviter tout contact avec de l'eau, nettoyer avec un chiffon sec

ENGAGEMENTS PRODUIT

☞ Mélange de fibres nobles

☞ 1 jour pour faire 1 m de marqueterie

☞ Tissé à la main

ENGAGEMENTS MARQUE

Nos produits promeuvent des économies locales artisanales. Nous préservons des savoir-faire uniques qui se transmettent de génération en génération. Les plantes qui offrent leurs fibres sont cultivées ou prélevées dans le respect de leurs écosystèmes.

CONTACT

CMO Paris

35 Rue de Bellechasse, 75007 Paris

01 40 20 45 98

contact@cmoparis.com

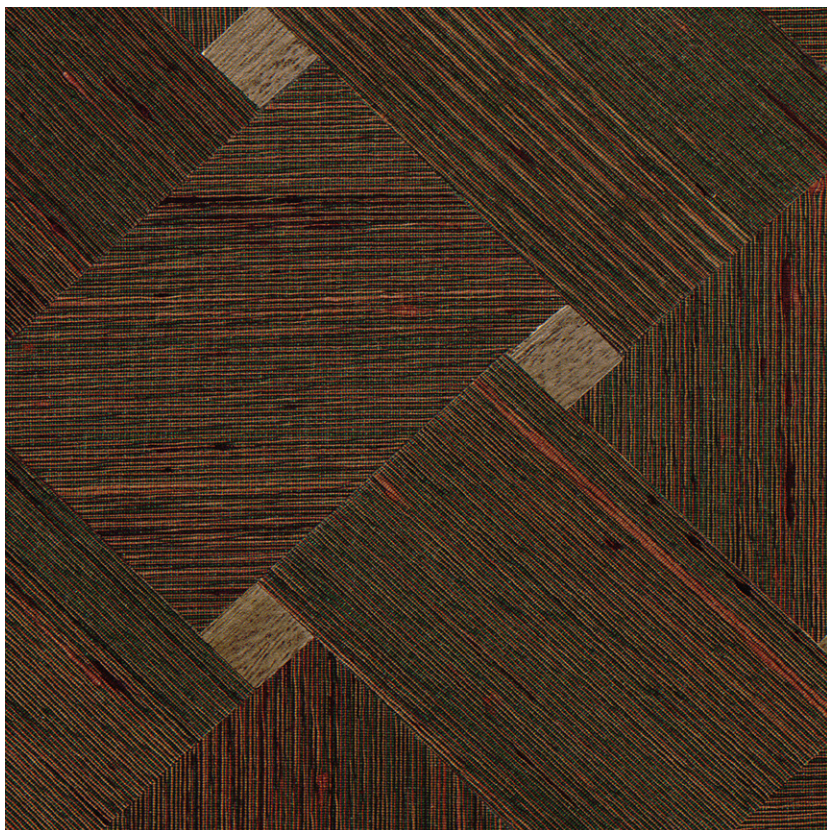
www.cmoparis.com

NAME

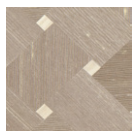
SOIE BOIS TRESSE ÉPICÉA

REFERENCE

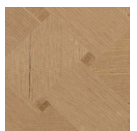
CMO WSO 03 68



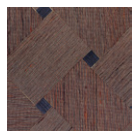
ALL AVAILABLE COLORS



CMO WSO 03 15



CMO WSO 03 20



CMO WSO 03 48

COLLECTION

Silk wood wallcovering

USE

Wallcovering

COLLECTION'S HISTORY

A breathtaking interpretation of silk creates volume and texture. This noble material is combined with paulownia wood in three-dimensional artisanal marquetry, a unique blend of fibres that carries its texture in assertive natural shades of bark, spruce, honey, dune, and more, for even greater sophistication.

USEFUL WIDTH

Sold per meter, width 90 cm (35")

REMARKS

Colors can vary from each production

LEARN MORE

[Visit the website](#)

REPEAT

Vertical 22,5 cm (8,8")

Horizontal 22,5 cm (8,8")

FIRE RATING

Euroclass B-sl, d0

WEIGHT

380 g (13,4 oz)

COMPOSITION

50% Silk

50% Wood on non woven backing

VOC

A+

MAXIMUM PIECE LENGHT

15 m (59')

CARE

Avoid any contact with water,
clean with a dry cloth

PRODUCT COMMITMENTS

- 🌿 Noble fiber blend
- 🌿 1 day to make 1 m of marquetry
- 🌿 Hand woven

BRAND COMMITMENTS

Our products support local crafting activities. We preserve unique know-how and help its transmission from one generation to the next. The plants offering their fibres are grown or harvested in harmony with their ecosystems.

CONTACT

CMO Paris
35 Rue de Bellechasse, 75007 Paris
01 40 20 45 98
contact@cmoparis.com
www.cmoparis.com