

DÉSIGNATION

**OPTICAL GRIS CLAIR**

RÉFÉRENCE

**CMO APL 06 01**



AUTRES RÉFÉRENCES DE LA COLLECTION



CMO APL 06 03



CMO APL 06 05



CMO APL 06 45



CMO APL 06 80

NOM COLLECTION

**Plaid**

UTILISATION

**Plaid**

HISTOIRE COLLECTION

**Notre cachemire provient du sous-poil long et soyeux des chèvres cachemire élevées dans les hauts plateaux de Mongolie, où les températures basses contribuent à une densité plus élevée de la fibre. Cette qualité de fibre nous permet de vous offrir la plus belle qualité de cachemire, plus souple et plus soyeux.**

POIDS

**350 g**

COMPOSITION

**100% cachemire**

FINITION

**Sur demande, frangée ou piquée / Selon le choix de finitions, le délai de livraison est de 4 à 6 semaines**

DIMENSIONS

**Vendu à l'unité**

**En 165 x 135 cm ou 220 x 140 cm**

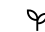


ENTRETIEN

**Nettoyage délicat à l'eau froide et repassage vapeur**

REMARQUES

**Les coloris peuvent varier d'une production à l'autre**

ENGAGEMENT PRODUIT

-  **Tissé à la main sur un métier traditionnel**
-  **Cachemire des hauts plateaux de Mongolie**
-  **Haute couture**

EN SAVOIR PLUS

**[Voir sur le site](#)**

ENGAGEMENTS MARQUE

**Nos produits promeuvent des économies locales artisanales. Nous préservons des savoir-faire uniques qui se transmettent de génération en génération. Les plantes qui offrent leurs fibres sont cultivées ou prélevées dans le respect de leurs écosystèmes.**

CONTACT

**CMO Paris**  
**35 Rue de Bellechasse, 75007 Paris**  
**01 40 20 45 98**  
**contact@cmoparis.com**  
**www.cmoparis.com**

NAME

**OPTICAL GRIS CLAIR**

REFERENCE

**CMO APL 06 01**



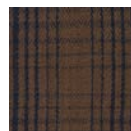
ALL AVAILABLE COLORS



CMO APL 06 03



CMO APL 06 05



CMO APL 06 45



CMO APL 06 80

COLLECTION

**Plaid**

USE

**Throw**

COLLECTION'S HISTORY

Our cashmere comes from the long and silky undercoat of cashmere goats raised in the highlands of Mongolia where low temperatures contribute to a higher density of the fiber. This quality of fiber allows us to offer you the finest quality of Cashmere, softer and silkier.

WEIGHT

**350 g (12.3 oz)**

COMPOSITION

**100% cashmere**

FINISHES

On demand, fringes or stitched / Depending on the choice of the finish, the manufacturing time varies between 4 to 6 weeks

SIZE

**Sold by unit**

**In 165 x 135 cm (65''x53'')**

**or 220 x 140 cm (86''x55'')**

CARE

**Gentle handwash on cold water and steam iron**

REMARKS

**Colors may vary from one production to another.**

PRODUCT COMMITMENTS

- ☞ Hand-woven with a traditional loom
- ☞ Cashmere from the highlands of Mongolia
- ☞ Haute couture

LEARN MORE

**[Visit the website](#)**

BRAND COMMITMENTS

Our products support local crafting activities. We preserve unique know-hows and help its transmission from one generation to the next. The plants that offer their fibres are grown or harvested in harmony with their ecosystems.

CONTACT

**CMO Paris**

**35 Rue de Bellechasse, 75007 Paris**

**01 40 20 45 98**

**contact@cmoparis.com**

**www.cmoparis.com**