

DÉSIGNATION

OPTICAL NOIR

RÉFÉRENCE

CMO APL 06 80



AUTRES RÉFÉRENCES DE LA COLLECTION



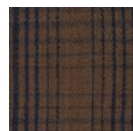
CMO APL 06 01



CMO APL 06 03



CMO APL 06 05



CMO APL 06 45

NOM COLLECTION

Plaid

HISTOIRE COLLECTION

Notre cachemire provient du sous-poil long et soyeux des chèvres cachemire élevées dans les hauts plateaux de Mongolie, où les températures basses contribuent à une densité plus élevée de la fibre. Cette qualité de fibre nous permet de vous offrir la plus belle qualité de cachemire, plus souple et plus soyeux.

DIMENSIONS

Vendu à l'unité

En 165 x 135 cm ou 220 x 140 cm

REMARQUES

Les coloris peuvent varier d'une production à l'autre

EN SAVOIR PLUS

[Voir sur le site](#)

UTILISATION

Plaid

POIDS

350 g

COMPOSITION

100% cachemire

FINITION

Sur demande, frangée ou piquée / Selon le choix de finitions, le délai de livraison est de 4 à 6 semaines

ENTRETIEN

Nettoyage délicat à l'eau froide et repassage vapeur

ENGAGEMENT PRODUIT

- ☞ Tissé à la main sur un métier traditionnel
- ☞ Cachemire des hauts plateaux de Mongolie
- ☞ Haute couture

ENGAGEMENTS MARQUE

Nos produits promeuvent des économies locales artisanales. Nous préservons des savoir-faire uniques qui se transmettent de génération en génération. Les plantes qui offrent leurs fibres sont cultivées ou prélevées dans le respect de leurs écosystèmes.

CONTACT

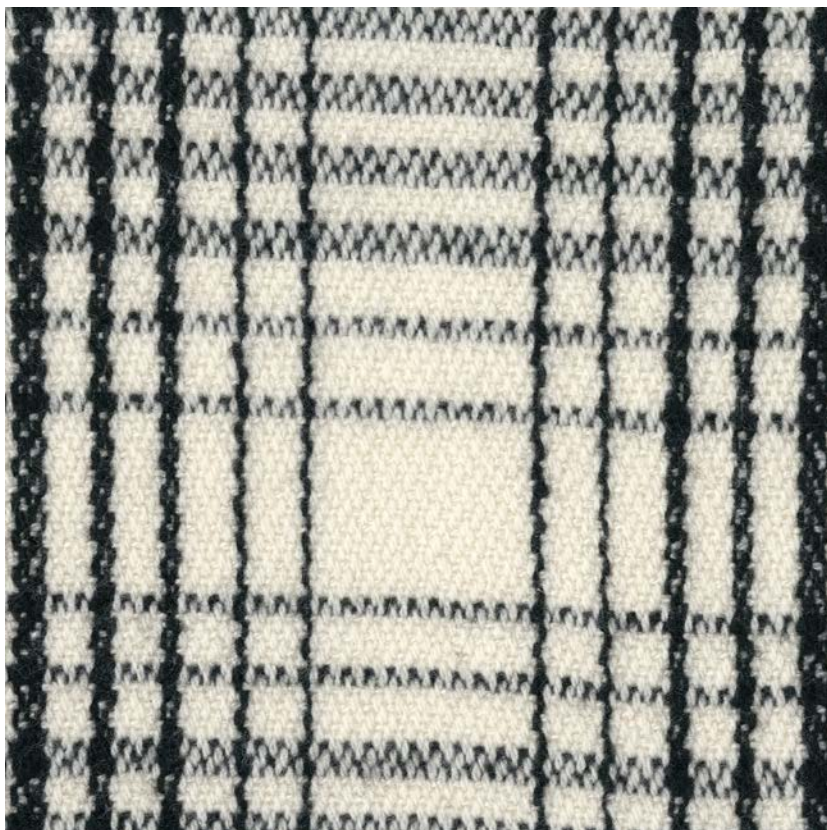
CMO Paris  
35 Rue de Bellechasse, 75007 Paris  
01 40 20 45 98  
contact@cmoparis.com  
www.cmoparis.com

NAME

OPTICAL NOIR

REFERENCE

CMO APL 06 80



ALL AVAILABLE COLORS



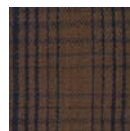
CMO APL 06 01



CMO APL 06 03



CMO APL 06 05



CMO APL 06 45

COLLECTION

Plaid

USE

Throw

COLLECTION'S HISTORY

Our cashmere comes from the long and silky undercoat of cashmere goats raised in the highlands of Mongolia where low temperatures contribute to a higher density of the fiber. This quality of fiber allows us to offer you the finest quality of Cashmere, softer and silkier.

WEIGHT

350 g (12.3 oz)

COMPOSITION

100% cashmere

FINISHES

On demand, fringes or stitched / Depending on the choice of the finish, the manufacturing time varies between 4 to 6 weeks

SIZE

Sold by unit

In 165 x 135 cm (65''x53'')

or 220 x 140 cm (86''x55'')

CARE

Gentle handwash on cold water and steam iron

REMARKS

Colors may vary from one production to another.

PRODUCT COMMITMENTS

- ☞ Hand-woven with a traditional loom
- ☞ Cashmere from the highlands of Mongolia
- ☞ Haute couture

LEARN MORE

[Visit the website](#)

BRAND COMMITMENTS

Our products support local crafting activities. We preserve unique know-hows and help its transmission from one generation to the next. The plants that offer their fibres are grown or harvested in harmony with their ecosystems.

CONTACT

CMO Paris

35 Rue de Bellechasse, 75007 Paris

01 40 20 45 98

[contact@cmoparis.com](mailto:contact@cmoparis.com)

[www.cmoparis.com](http://www.cmoparis.com)