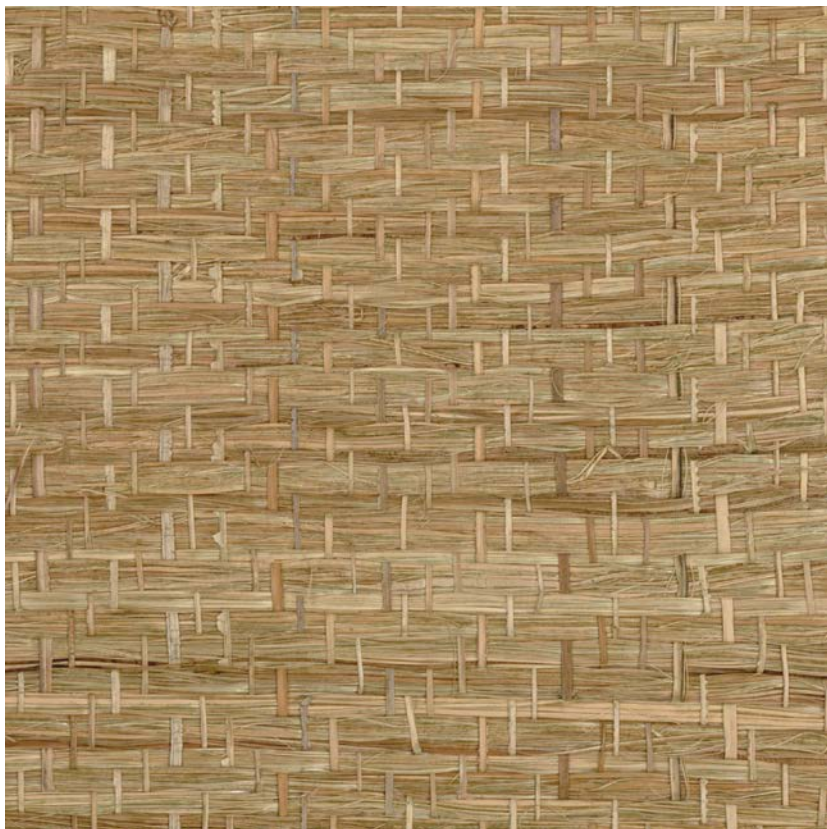


DÉSIGNATION

ABACA HERBACÉ OLIVE

RÉFÉRENCE

CMO WAB II 67



AUTRES RÉFÉRENCES DE LA COLLECTION



CMO WAB II 10

CMO WAB II 72

CMO WAB II 81

CMO WAB II 83

NOM COLLECTION

Abaca mural

HISTOIRE COLLECTION

L'abaca, l'un des matériaux signatures de CMO, livre ici des créations d'exception et révèle sa force naturelle au travers de nouvelles techniques, travaillé brut ou tressé. Des propositions visuelles et tactiles qui subliment la vibration de la fibre et jouent de la régularité ou de l'irrégularité du tressage. Elles portent toute la puissance de savoir-faire transmis de génération en génération, étoffés dans cette collection de la vision d'un artisan épris de sa lumière.

LAIZE UTILE

Vendu en rouleau de 0,91 x 6,2m

REMARQUES

Les coloris peuvent varier d'une production à l'autre

EN SAVOIR PLUS

[Voir sur le site](#)

UTILISATION

Revêtement mural

RACCORD

Raccord libre

RÉSISTANCE AU FEU

Certificat sur demande

POIDS

2,79 kg

COMPOSITION

100% Abaca sur support intissé

VOC

Sur demande

LONGUEUR DE PIÈCE MAXIMALE

6,2 m

ENTRETIEN

Éviter tout contact avec de l'eau, nettoyer avec un chiffon sec

ENGAGEMENTS PRODUIT

🌿 Eco friendly car l'arbre n'est pas déraciné

🌿 Entièrement tissé à la main

🌿 1 jour pour réaliser 1 mètre

ENGAGEMENTS MARQUE

Nos produits promeuvent des économies locales artisanales. Nous préservons des savoir-faire uniques qui se transmettent de génération en génération. Les plantes qui offrent leurs fibres sont cultivées ou prélevées dans le respect de leurs écosystèmes.

CONTACT

CMO Paris

35 Rue de Bellechasse, 75007 Paris

01 40 20 45 98

contact@cmoparis.com

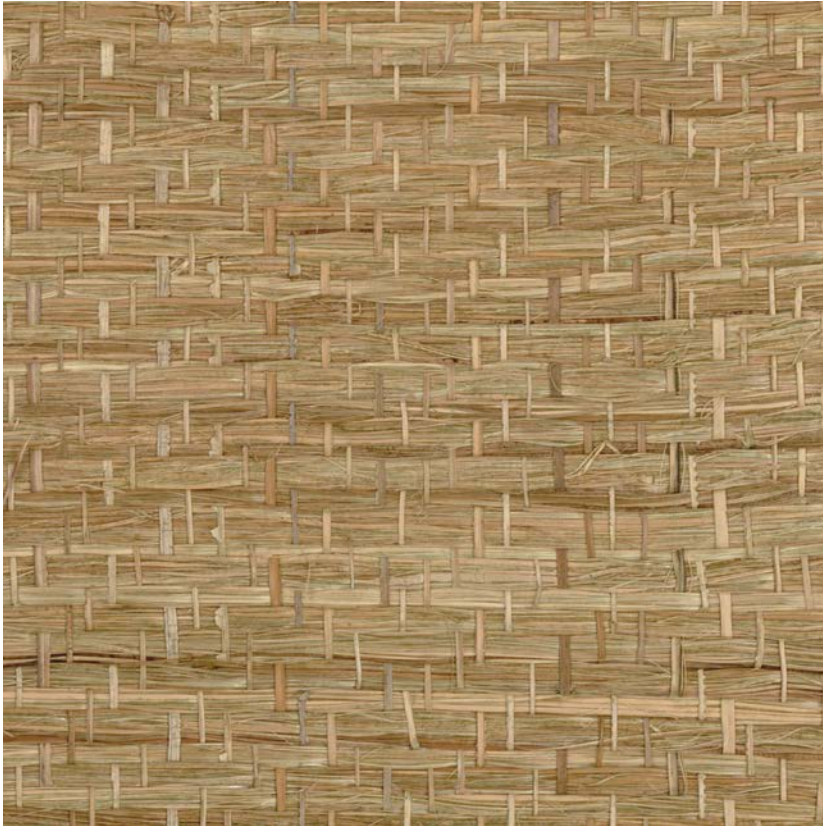
www.cmoparis.com

NAME

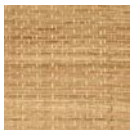
ABACA HERBACÉ OLIVE

REFERENCE

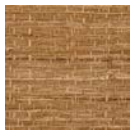
CMO WAB II 67



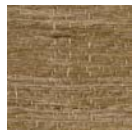
ALL AVAILABLE COLORS



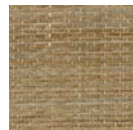
CMO WAB II 10



CMO WAB II 72



CMO WAB II 81



CMO WAB II 83

COLLECTION

Abaca wallcovering

USE

Wallcovering

COLLECTION'S HISTORY

Abaca, one of CMO's signature materials, is used here in exceptional creations, revealing its natural strength through new techniques, worked either raw or woven. These visual and tactile creations elevate the vibration of the fibre and play on the regularity or irregularity of its weave. They carry all the power of know-how handed down from generation to generation, enhanced in this collection with the vision of an artisan who loves its light.

REPEAT

Free match

FIRE RATING

Certificate on demand

WEIGHT

2.79 kg (98.4 oz)

COMPOSITION

100% Abaca on non woven backing

VOC

On demand

MAXIMUM PIECE LENGHT

6.2m (244")

USEFUL WIDTH

Sold per roll 0.91 x 6.2m (35"x244")

CARE

Avoid any contact with water, clean with a dry cloth

REMARKS

Colors can vary from each production

LEARN MORE

[Visit the website](#)

PRODUCT COMMITMENTS

🌿 Eco friendly, the tree is not uprooted

🌿 Hand woven

🌿 1 day to make 1 meter

BRAND COMMITMENTS

Our products support local crafting activities. We preserve unique know-how and help its transmission from one generation to the next. The plants offering their fibres are grown or harvested in harmony with their ecosystems.

CONTACT

CMO Paris

35 Rue de Bellechasse, 75007 Paris

01 40 20 45 98

contact@cmoparis.com

www.cmoparis.com