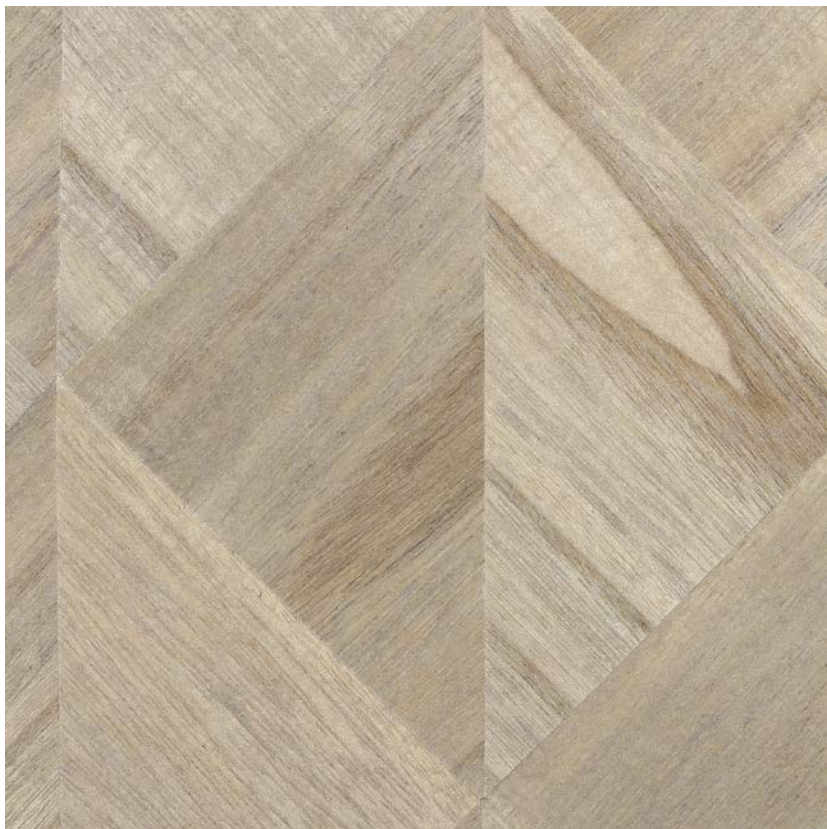


DÉSIGNATION

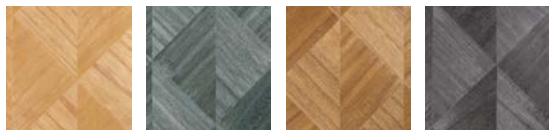
BOIS DÉGRADÉ ARGENT

RÉFÉRENCE

CMO WBO 07 78



AUTRES RÉFÉRENCES DE LA COLLECTION



CMO WBO 07 20 CMO WBO 07 69 CMO WBO 07 72 CMO WBO 07 82

NOM COLLECTION

Nature sauvage mural

UTILISATION

Revêtement mural

HISTOIRE COLLECTION

Une véritable ode à la nature. Nénuphar, maïs et bois révèlent brillamment leur préciosité dans des créations envoûtantes. Comment oublier la finesse de ces marqueteries aux teintes nuancées, parfois dégradées et métallisées, l'incroyable métamorphose du maïs, cet inouï tissage de bois ou encore ce nénuphar en herbier? Entièrement découpées et minutieusement assemblées ou tressées à la main, ces fibres singulières jouent une partition d'exception, une harmonie rendue possible par de vénérables savoir-faire.

RACCORD

Vertical 310 cm

RÉSISTANCE AU FEU

Certificat sur demande

POIDS

1 kg

COMPOSITION

100% Bois sur support tissé

VOC

Sur demande

LONGUEUR DE PIÈCE MAXIMALE

0,91 x 3,10 m

ENTRETIEN

Éviter tout contact avec de l'eau, nettoyer avec un chiffon sec

LAIZE UTILE

Panneau 0,91 x 3,10 m

REMARQUES

Les coloris peuvent varier d'une production à l'autre

ENGAGEMENTS PRODUIT

☞ 5 jours pour réaliser 1 mètre

☞ Réalisé à la main

☞ Régénération rapide du bois (Paulownia)

EN SAVOIR PLUS

[Voir sur le site](#)

ENGAGEMENTS MARQUE

Nos produits promeuvent des économies locales artisanales. Nous préservons des savoir-faire uniques qui se transmettent de génération en génération. Les plantes qui offrent leurs fibres sont cultivées ou prélevées dans le respect de leurs écosystèmes.

CONTACT

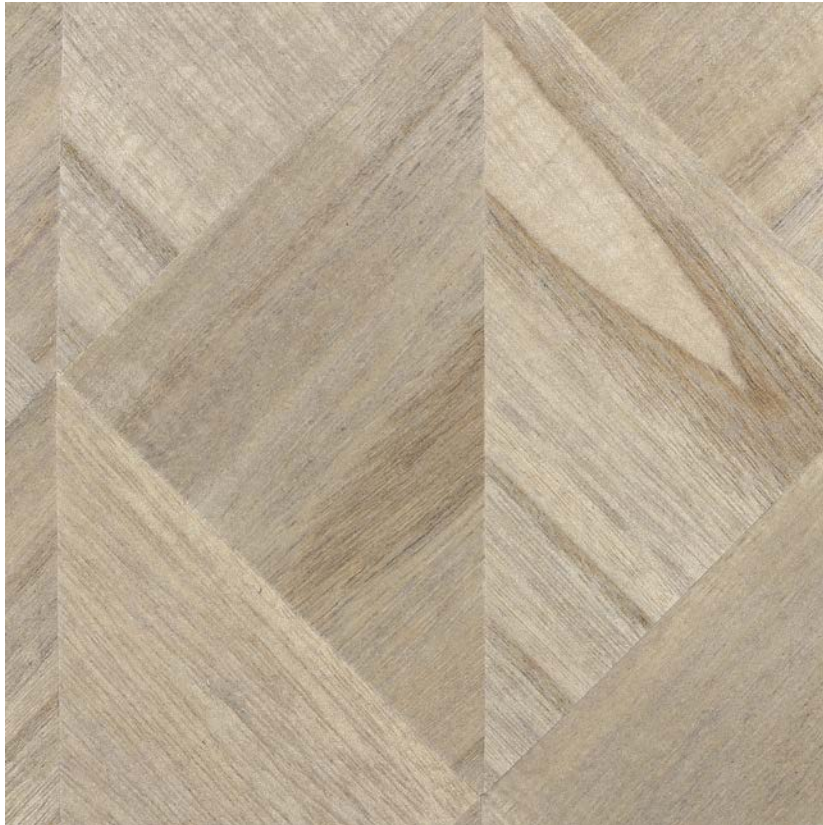
CMO Paris
35 Rue de Bellechasse, 75007 Paris
01 40 20 45 98
contact@cmoparis.com
www.cmoparis.com

NAME

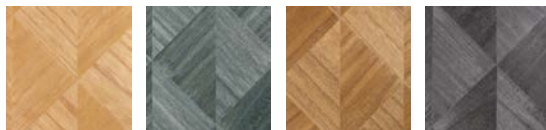
BOIS DÉGRADÉ ARGENT

REFERENCE

CMO WBO 07 78



ALL AVAILABLE COLORS



CMO WBO 07 20 CMO WBO 07 69 CMO WBO 07 72 CMO WBO 07 82

COLLECTION

Wild nature wallcovering

USE

Wallcovering

COLLECTION'S HISTORY

A true ode to nature. Water lily, corn, and wood reveal brilliantly their preciousness of their fibres in bewitching creations. How can we overlook the finesse of this marquetry, with its nuanced, sometimes graduated and metallic shades, the remarkable metamorphosis of corn, this incredible weave of wood, or this water lily in herbarium form? Entirely cut and meticulously assembled or woven by hand, these unique fibres form an exceptional composition with harmonies made possible by venerable know-how.

REPEAT

Vertical 310 cm (122")

FIRE RATING

Certificate on demand

WEIGHT

1 kg (35.3 oz)

COMPOSITION

100% Wood on non woven backing

VOC

On demand

MAXIMUM PIECE LENGTH

0.91 x 3.10 m (35" x 122")

CARE

Avoid any contact with water, clean with a dry cloth

USEFUL WIDTH

Panel 0.91 x 3.10 m (35" x 122")

REMARKS

Colors can vary from each production

PRODUCT COMMITMENTS

- 🌱 5 days to make 1 meter
- 🌱 Hand making
- 🌱 Fast regenerating wood (Paulownia)

LEARN MORE

[Visit the website](#)

BRAND COMMITMENTS

Our products support local crafting activities. We preserve unique know-how and help its transmission from one generation to the next. The plants offering their fibres are grown or harvested in harmony with their ecosystems.

CONTACT

CMO Paris
35 Rue de Bellechasse, 75007 Paris
01 40 20 45 98
contact@cmoparis.com
www.cmoparis.com