

DÉSIGNATION

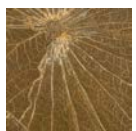
NÉNUPHAR SAUVAGE MOUSSE

RÉFÉRENCE

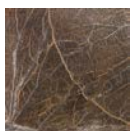
CMO WNE 02 68



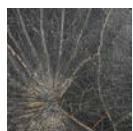
AUTRES RÉFÉRENCES DE LA COLLECTION



CMO WNE 02 65



CMO WNE 02 75



CMO WNE 02 80

NOM COLLECTION

Nature sauvage mural

UTILISATION

Revêtement mural

HISTOIRE COLLECTION

Une véritable ode à la nature. Nénuphar, maïs et bois révèlent brillamment leur préciosité dans des créations envoûtantes. Comment oublier la finesse de ces marqueteries aux teintes nuancées, parfois dégradées et métallisées, l'incroyable métamorphose du maïs, cet inouï tissage de bois ou encore ce nénuphar en herbier? Entièrement découpées et minutieusement assemblées ou tressées à la main, ces fibres singulières jouent une partition d'exception, une harmonie rendue possible par de vénérables savoir-faire.

LAIZE UTILE

Vendu en rouleau de 0,91 x 6,2 m

REMARQUES

Les coloris peuvent varier d'une production à l'autre

EN SAVOIR PLUS

[Voir sur le site](#)

RACCORD

Raccord libre

RÉSISTANCE AU FEU

Certificat sur demande

POIDS

1,95 kg

COMPOSITION

100% Nénuphar sur support intissé

VOC

Sur demande

LONGUEUR DE PIÈCE MAXIMALE

6,2 m

ENTRETIEN

Éviter tout contact avec de l'eau, nettoyer avec un chiffon sec

ENGAGEMENTS PRODUIT

☞ Réalisé à la main

☞ Le nénuphar a une croissance rapide

ENGAGEMENTS MARQUE

Nos produits promeuvent des économies locales artisanales. Nous préservons des savoir-faire uniques qui se transmettent de génération en génération. Les plantes qui offrent leurs fibres sont cultivées ou prélevées dans le respect de leurs écosystèmes.

CONTACT

CMO Paris
35 Rue de Bellechasse, 75007 Paris
01 40 20 45 98
contact@cmoparis.com
www.cmoparis.com

NAME

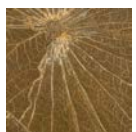
NÉNUPHAR SAUVAGE MOUSSE

REFERENCE

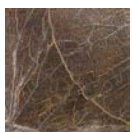
CMO WNE 02 68



ALL AVAILABLE COLORS



CMO WNE 02 65



CMO WNE 02 75



CMO WNE 02 80

COLLECTION

Wild nature wallcovering

USE

Wallcovering

COLLECTION'S HISTORY

A true ode to nature. Water lily, corn, and wood reveal brilliantly their preciousness of their fibres in bewitching creations. How can we overlook the finesse of this marquetry, with its nuanced, sometimes graduated and metallic shades, the remarkable metamorphosis of corn, this incredible weave of wood, or this water lily in herbarium form? Entirely cut and meticulously assembled or woven by hand, these unique fibres form an exceptional composition with harmonies made possible by venerable know-how.

REPEAT

Free match

FIRE RATING

Certificate on demand

WEIGHT

1.95 kg (69 oz)

COMPOSITION

100% Waterlily on non woven backing

VOC

On demand

MAXIMUM PIECE LENGTH

6.2 m (244")

CARE

Avoid any contact with water, clean with a dry cloth

USEFUL WIDTH

Sold per roll 0.91 x 6.2 m (35"x244")

REMARKS

Colors can vary from each production

PRODUCT COMMITMENTS

✿ Hand making

✿ Water lily has a quick growth

LEARN MORE

[Visit the website](#)

BRAND COMMITMENTS

Our products support local crafting activities. We preserve unique know-how and help its transmission from one generation to the next. The plants offering their fibres are grown or harvested in harmony with their ecosystems.

CONTACT

CMO Paris
35 Rue de Bellechasse, 75007 Paris
01 40 20 45 98
contact@cmoparis.com
www.cmoparis.com