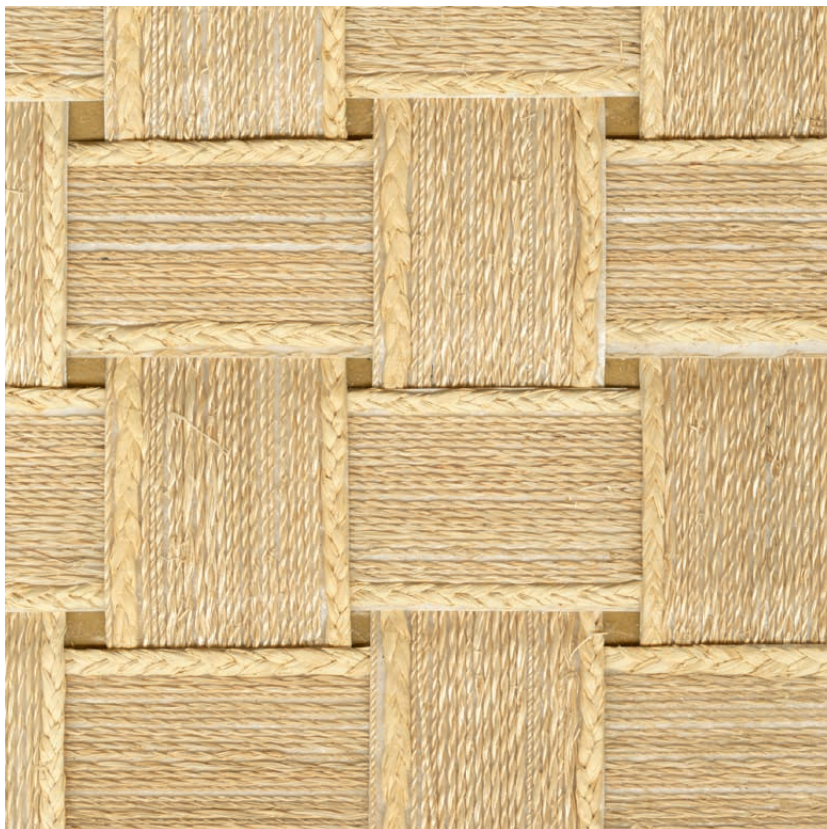


DÉSIGNATION

**DAMIER NATUREL**

RÉFÉRENCE

**CMO WAB I2 I0**



NOM COLLECTION

**Tresse végétale mural**

HISTOIRE COLLECTION

Un hommage absolu au tressage, où s'exprime la voie claire et tactile d'un artisanat à l'inspiration japonisante. Nattes, tressages en damier ou marqueterie bimatière font renaître palmier, bambou et abaca sous un jour singulier, évoquant subtilement shojis et kakemonos. Au fil de teintes naturelles, mais aussi d'un bleu et d'un noir somptueux, se révèle la beauté brute des fibres ainsi magnifiées.

LAIZE UTILE

**Vendu au mètre en 91 cm**

REMARQUES

**Les coloris peuvent varier d'une production à l'autre**

EN SAVOIR PLUS

[Voir sur le site](#)

UTILISATION

**Revêtement mural**

RACCORD

**Raccord libre**

RÉSISTANCE AU FEU

**Certificat sur demande**

POIDS

**500 g**

COMPOSITION

**88% jute I2 % raphia**

VOC

**Sur demande**

ENTRETIEN

**Éviter tout contact avec de l'eau, nettoyer avec un chiffon sec**

ENGAGEMENTS PRODUIT

- ✧ 1 semaine pour tresser 1 mètre
- ✧ Réalisé à la main
- ✧ Mélange de fibre fabuleuse

ENGAGEMENTS MARQUE

**Nos produits promeuvent des économies locales artisanales. Nous préservons des savoir-faire uniques qui se transmettent de génération en génération. Les plantes qui offrent leurs fibres sont cultivées ou prélevées dans le respect de leurs écosystèmes.**

CONTACT

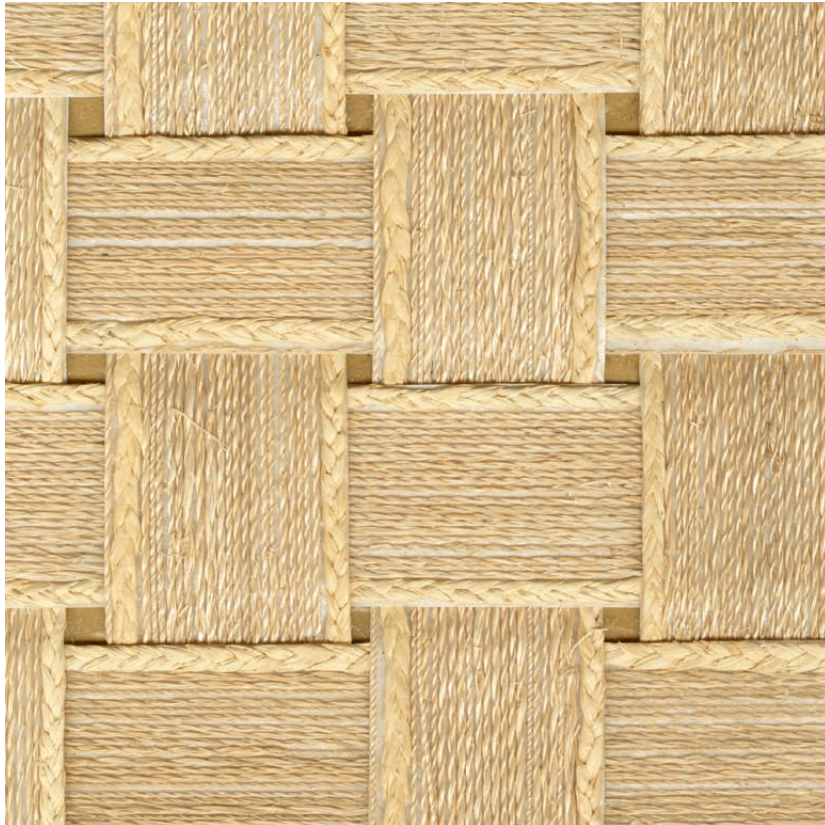
**CMO Paris**  
**38 rue Jacob, 75006 Paris**  
**01 40 20 45 98**  
**contact@cmoparis.com**  
**www.cmoparis.com**

NAME

DAMIER NATUREL

REFERENCE

CMO WAB I2 I0



COLLECTION

Botanical braid wallcovering

USE

Wallcovering

COLLECTION'S HISTORY

An exquisite tribute to weaving, expressing the distinctive and tactile style of Japanese-inspired craftsmanship. Mats, checkered weaves and dual-material marquetry bring palm, bamboo and abaca to life in a unique way, subtly evoking shoji screens and kakemonos. Natural shades, as well as sumptuous blue and black, reveal the raw beauty of the fibres, magnified to perfection.

REPEAT

Free match

FIRE RATING

Certificate on demand

WEIGHT

500 g (17.6 oz)

COMPOSITION

88% jute 12% raffia

VOC

On demand

CARE

Avoid any contact with water, clean with a dry cloth

USEFUL WIDTH

Sold per meter, width 91 cm (36")

REMARKS

Colors can vary from each production

LEARN MORE

[Visit the website](#)

PRODUCT COMMITMENTS

- ✎ 1 week to braid 1 meter
- ✎ Hand making
- ✎ Fabulous fiber mix

BRAND COMMITMENTS

Our products support local crafting activities. We preserve unique know-how and help its transmission from one generation to the next. The plants offering their fibres are grown or harvested in harmony with their ecosystems.

CONTACT

CMO Paris  
38 rue Jacob, 75006 Paris  
01 40 20 45 98  
[contact@cmoparis.com](mailto:contact@cmoparis.com)  
[www.cmoparis.com](http://www.cmoparis.com)