

DÉSIGNATION

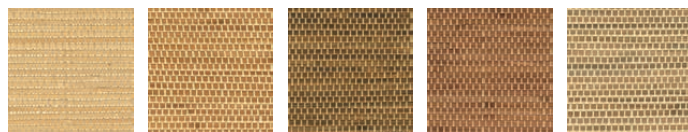
# BAMBOU TRESSÉ MOKA

RÉFÉRENCE

CMO WBB 07 74



AUTRES RÉFÉRENCES DE LA COLLECTION



CMO WBB 07 02 CMO WBB 07 10 CMO WBB 07 65 CMO WBB 07 72 CMO WBB 07 79

NOM COLLECTION

Bambou mural 2

HISTOIRE COLLECTION

Parce qu'il n'a pas d'égal pour refléter et faire danser la lumière, le bambou se livre ici seul, dans toute sa majesté, et se pare de nouvelles teintes. Du naturel au kaki, toutes sont douces et déploient des trésors de charme pour nous fasciner. Travaillée avec une finesse inouïe dans des tressages aussi sophistiqués que tactiles, la fibre exalte toute la pureté d'un geste artisanal aussi rare qu'authentique.

LAIZE UTILE

Vendu au mètre en 91 cm

REMARQUES

Les coloris peuvent varier d'une production à l'autre.

EN SAVOIR PLUS

[Voir sur Le site](#)

UTILISATION

Revêtement mural

RACCORD

Raccord libre

RÉSISTANCE AU FEU

Certificat sur demande

POIDS

478 g

COMPOSITION

70% bambou 30% papier sur support intissé

VOC

Sur demande

ENTRETIEN

Éviter tout contact avec de l'eau, nettoyer avec un chiffon sec

ENGAGEMENTS PRODUIT

- ✎ 1 jour pour réaliser 3 mètres
- ✎ Le bambou se régénère rapidement
- ✎ Entièrement fait à la main

ENGAGEMENTS MARQUE

Nos produits promeuvent des économies locales artisanales. Nous préservons des savoir-faire uniques qui se transmettent de génération en génération. Les plantes qui offrent leurs fibres sont cultivées ou prélevées dans le respect de leurs écosystèmes.

CONTACT

CMO Paris  
38 rue Jacob, 75006 Paris  
01 40 20 45 98  
[contact@cmoparis.com](mailto:contact@cmoparis.com)  
[www.cmoparis.com](http://www.cmoparis.com)

NAME

**BAMBOU TRESSÉ MOKA**

REFERENCE

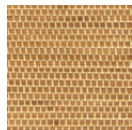
**CMO WBB 07 74**



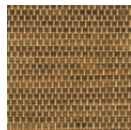
ALL AVAILABLE COLORS



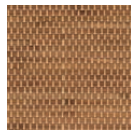
CMO WBB 07 02



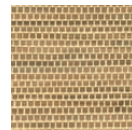
CMO WBB 07 10



CMO WBB 07 65



CMO WBB 07 72



CMO WBB 07 79

COLLECTION

**Bamboo wallcovering 2**

COLLECTION'S HISTORY

Unrivalled in its ability to reflect and dance with light, bamboo stands alone here in all its majesty, adorned with new shades. From natural to khaki, all are soft and exude a charm that fascinates us. Crafted with incredible finesse in weaves that are as sophisticated as they are tactile, the fibre enhances the purity of a craft that is as rare as it is authentic.

USEFUL WIDTH

Sold per meter, width 91 cm (36")

REMARKS

Colors can vary from each production.

LEARN MORE

[Visit the website](#)

USE

**Wallcovering**

REPEAT

**Free match**

FIRE RATING

**Certificate on demand**

WEIGHT

**478 g (16.8 oz)**

COMPOSITION

**70% bamboo 30% paper on non woven backing**

VOC

**On demand**

CARE

Avoid any contact with water, clean with a dry cloth

PRODUCT COMMITMENTS

- 🌱 1 day to make 3 meters
- 🌱 Bamboo is fast regenerating
- 🌱 Hand making

BRAND COMMITMENTS

Our products support local crafting activities. We preserve unique know-how and help its transmission from one generation to the next. The plants offering their fibres are grown or harvested in harmony with their ecosystems.

CONTACT

**CMO Paris**

**38 rue Jacob, 75006 Paris**

**01 40 20 45 98**

**contact@cmoparis.com**

**www.cmoparis.com**