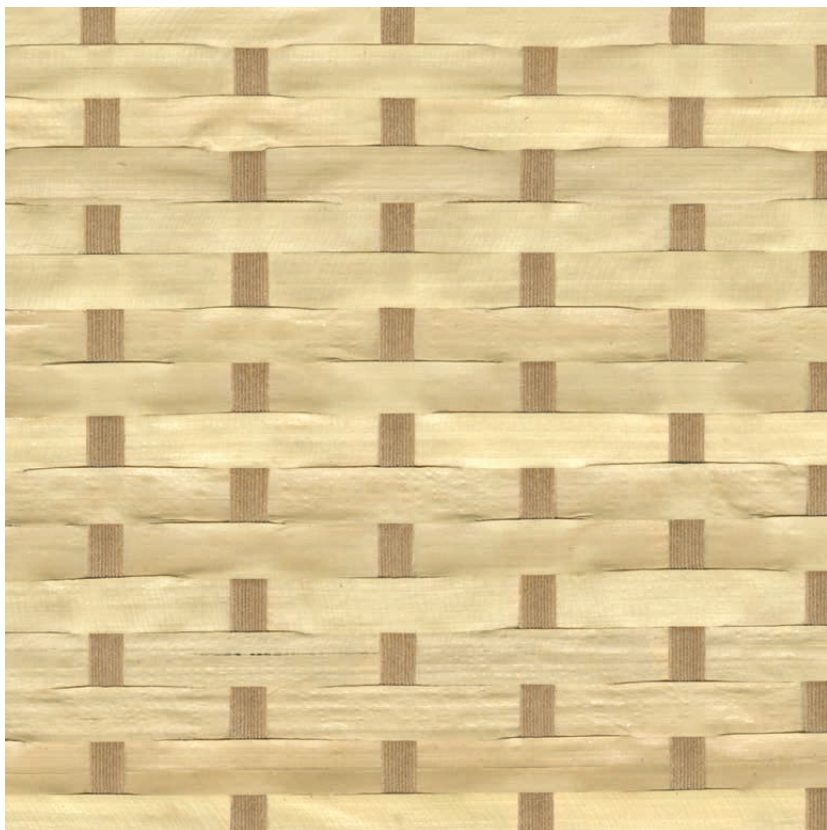


DÉSIGNATION

BURI TRESSÉ TAUPE

RÉFÉRENCE

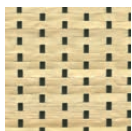
CMO WPA 09 74



AUTRES RÉFÉRENCES DE LA COLLECTION



CMO WPA 09 10



CMO WPA 09 80

NOM COLLECTION

Tresse végétale mural

HISTOIRE COLLECTION

Un hommage absolu au tressage, où s'exprime la voie claire et tactile d'un artisanat à l'inspiration japonisante. Nattes, tressages en damier ou marqueterie bimatière font renaître palmier, bambou et abaca sous un jour singulier, évoquant subtilement shojis et kakemonos. Au fil de teintes naturelles, mais aussi d'un bleu et d'un noir somptueux, se révèle la beauté brute des fibres ainsi magnifiées.

LAIZE UTILE

Vendu au mètre en 91 cm

REMARQUES

Les coloris peuvent varier d'une production à l'autre

EN SAVOIR PLUS

[Voir sur le site](#)

UTILISATION

Revêtement mural

RACCORD

Raccord libre

RÉSISTANCE AU FEU

Certificat sur demande

POIDS

378 g

COMPOSITION

100% pandan sur support tissé

VOC

Sur demande

ENTRETIEN

Éviter tout contact avec de l'eau, nettoyer avec un chiffon sec

ENGAGEMENTS PRODUIT

✧ Natté à la main

✧ 1 jour pour tisser 3 mètres

✧ Seules les feuilles sont récoltées

ENGAGEMENTS MARQUE

Nos produits promeuvent des économies locales artisanales. Nous préservons des savoir-faire uniques qui se transmettent de génération en génération. Les plantes qui offrent leurs fibres sont cultivées ou prélevées dans le respect de leurs écosystèmes.

CONTACT

CMO Paris

38 rue Jacob, 75006 Paris

01 40 20 45 98

contact@cmoparis.com

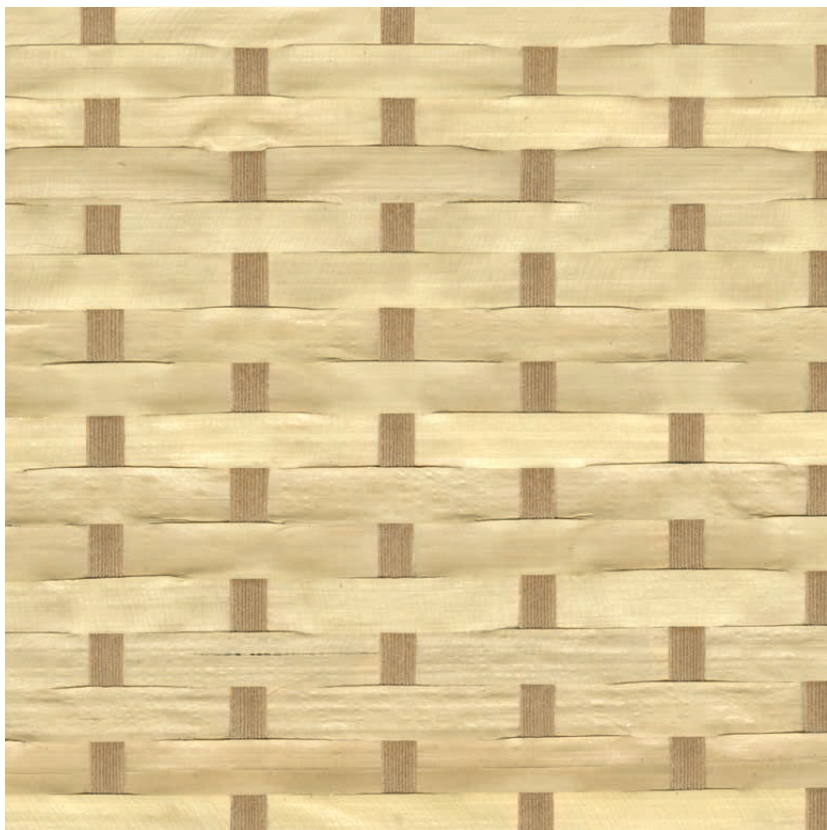
www.cmoparis.com

NAME

BURI TRESSÉ TAUPE

REFERENCE

CMO WPA 09 74



ALL AVAILABLE COLORS



CMO WPA 09 10



CMO WPA 09 80

COLLECTION

Botanical braid wallcovering

COLLECTION'S HISTORY

An exquisite tribute to weaving, expressing the distinctive and tactile style of Japanese-inspired craftsmanship. Mats, checkered weaves and dual-material marquetry bring palm, bamboo and abaca to life in a unique way, subtly evoking shoji screens and kakemonos. Natural shades, as well as sumptuous blue and black, reveal the raw beauty of the fibres, magnified to perfection.

USEFUL WIDTH

Sold per meter, width 91 cm (36")

REMARKS

Colors can vary from each production

LEARN MORE

[Visit the website](#)

USE

Wallcovering

REPEAT

Free match

FIRE RATING

Certificate on demand

WEIGHT

378 g (13.3 oz)

COMPOSITION

100% pandan on non woven backing

VOC

On demand

CARE

Avoid any contact with water, clean with a dry cloth

PRODUCT COMMITMENTS

- ✎ Hand braided
- ✎ 1 day to make 3 meters
- ✎ Only the leaves are collected

BRAND COMMITMENTS

Our products support local crafting activities. We preserve unique know-how and help its transmission from one generation to the next. The plants offering their fibres are grown or harvested in harmony with their ecosystems.

CONTACT

CMO Paris
38 rue Jacob, 75006 Paris
01 40 20 45 98
contact@cmoparis.com
www.cmoparis.com